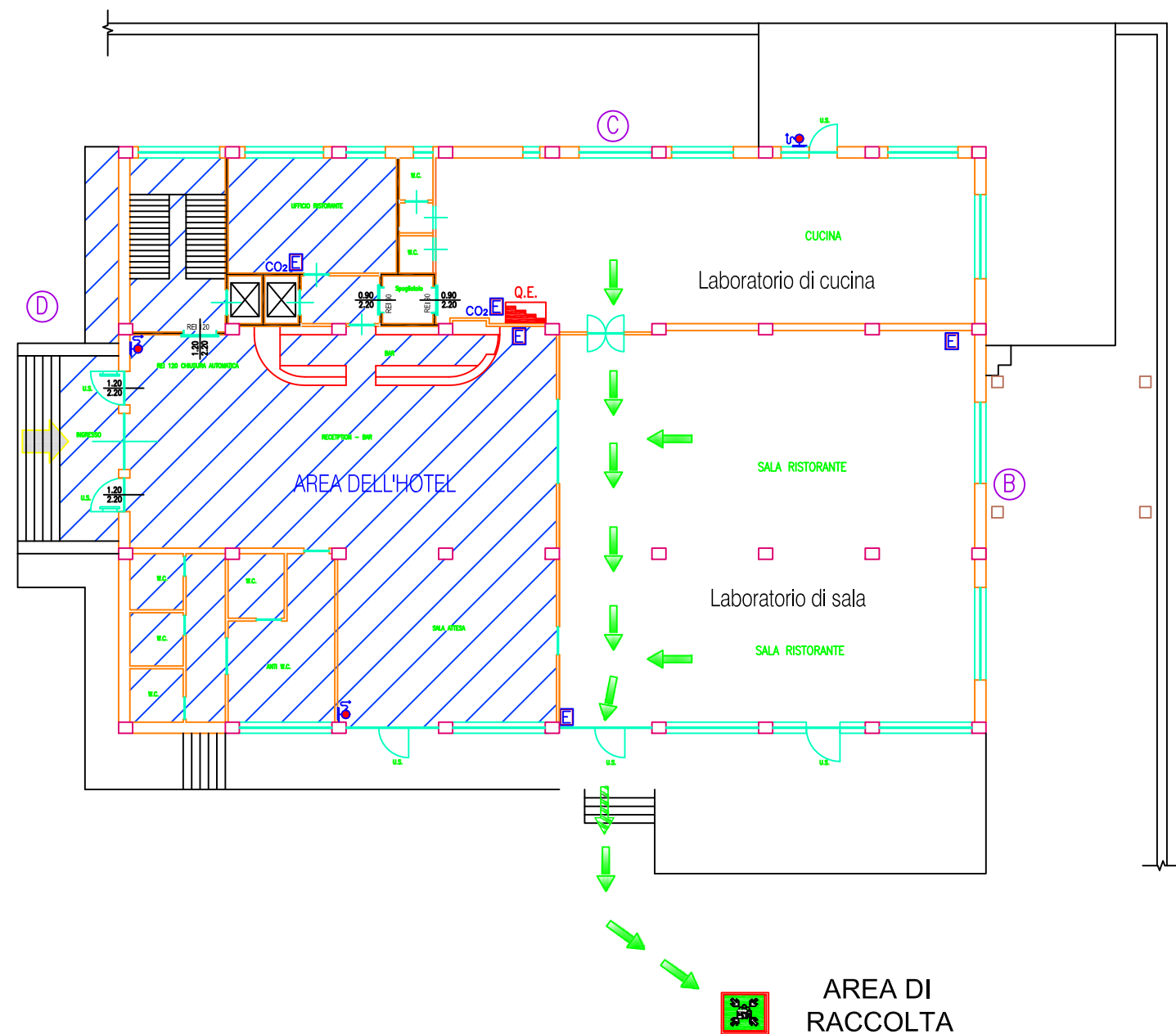


PIANO DI EVACUAZIONE

I.I.S. "CESARE BARONIO" HOTEL VALENTINO - SORA (FR)

PIANTA PIANO RIALZATO



ANTINCENDIO

- Idranti interni a muro
- Estintore portatile
- Attacco autopompa VFF
- Canna shunt

SICUREZZA/SOCCORSO

- Punto di raccolta
- Esodo orizzontale
- Esodo obliquo
- Ascensore
- Cassetta Pronto Soccorso
- Telefono
- Quadro Elettrico
- Pulsante allarme

Area esclusiva dell'Hotel e di non pertinenza della Scuola

NORME DI COMPORTAMENTO IN CASO DI EMERGENZA

AVVISTAMENTO DI UNA SITUAZIONE DI PERICOLO

- Segnalare l'evento al centralino indicando il tipo di emergenza e se ci sono feriti o persone impossibilitate ad evacuare.
- **MANTENERE LA CALMA E NON FARSİ PRENDERE DAL PANICO.**
- Se sei solo chiama i soccorsi.
- Non prendere iniziative che potrebbero compromettere la propria e altrui incolumità.
- Solo se sei in grado, senza mettere a repentaglio la tua vita e quella degli altri, puoi intervenire solo su piccoli incendi con l'uso dell'estintore.

IN CASO DI TERREMOTO

- **MANTENERE LA CALMA E NON FARSİ PRENDERE DAL PANICO.**
- Proteggersi, durante il sisma, dalla caduta di oggetti riparandosi sotto i banchi o in corrispondenza di architravi individuate.
- Dopo il sisma posizionarsi nelle zone sicure.
- Nel caso si proceda all'evacuazione seguire le norme specifiche.

IN CASO DI INCENDIO

- **MANTENERE LA CALMA E NON FARSİ PRENDERE DAL PANICO.**
- Chiamare direttamente o tramite Interposta persona uno dei componenti della squadra, riferendo l'accaduto.
- Intervenire, se possibile, ma senza compromettere l'incolumità di alcuno.
- Allontanarsi al più presto dalla zona dell'incendio o saturo di fumo, anche abbandonando senza esitazione eventuali effetti personali.

- Chudere le porte tagliafuoco dietro il proprio passaggio, accertandosi che non vi sia più alcuno dietro di sé.
- In caso di molto fumo, camminare basso, vicino al pavimento, con un fazzoletto bagnato sulla bocca e sul naso.
- In caso di scarsa visibilità, spostarsi con estrema prudenza, saggiando il pavimento, le scale e i pianerottoli prima di avventurarsi sopra.
- Spostarsi lungo i muri, anche discendendo le scale. Non usare ascensori.
- Evitare di scappare salendo ai piani superiori (il fumo va verso l'alto).

AL SEGNALE DI EVACUAZIONE

- Seguire le Istruzioni impartite dalla squadra di emergenza e, se richiesto, collaborare alle operazioni di soccorso.
- Uscire rapidamente senza attardarsi. **MANTENERE LA CALMA E NON CORRERE.**
- Non portarti dietro oggetti ingombranti ed inutili.
- Chiudi le porte dietro di te accertandoti che non ci sia più nessuno.
- **NON USARE L'ASCENSORE.**
- Portarsi senza indugio verso l'uscita e dirigersi nel punto di raccolta indicato.
- Dopo l'uscita non ostruire gli accessi all'edificio permanendo in prossimità di esso.
- Una volta giunti sul punto di raccolta attendere ulteriori disposizioni.

NUMERI DI EMERGENZA

- CARABINIERI112
- POLIZIA DI STATO113
- VIGILI DEL FUOCO115
- SOCCORSO SANITARIO ...118



VOI SIETE QUI

SERVIZIO DI PREVENZIONE E PROTEZIONE