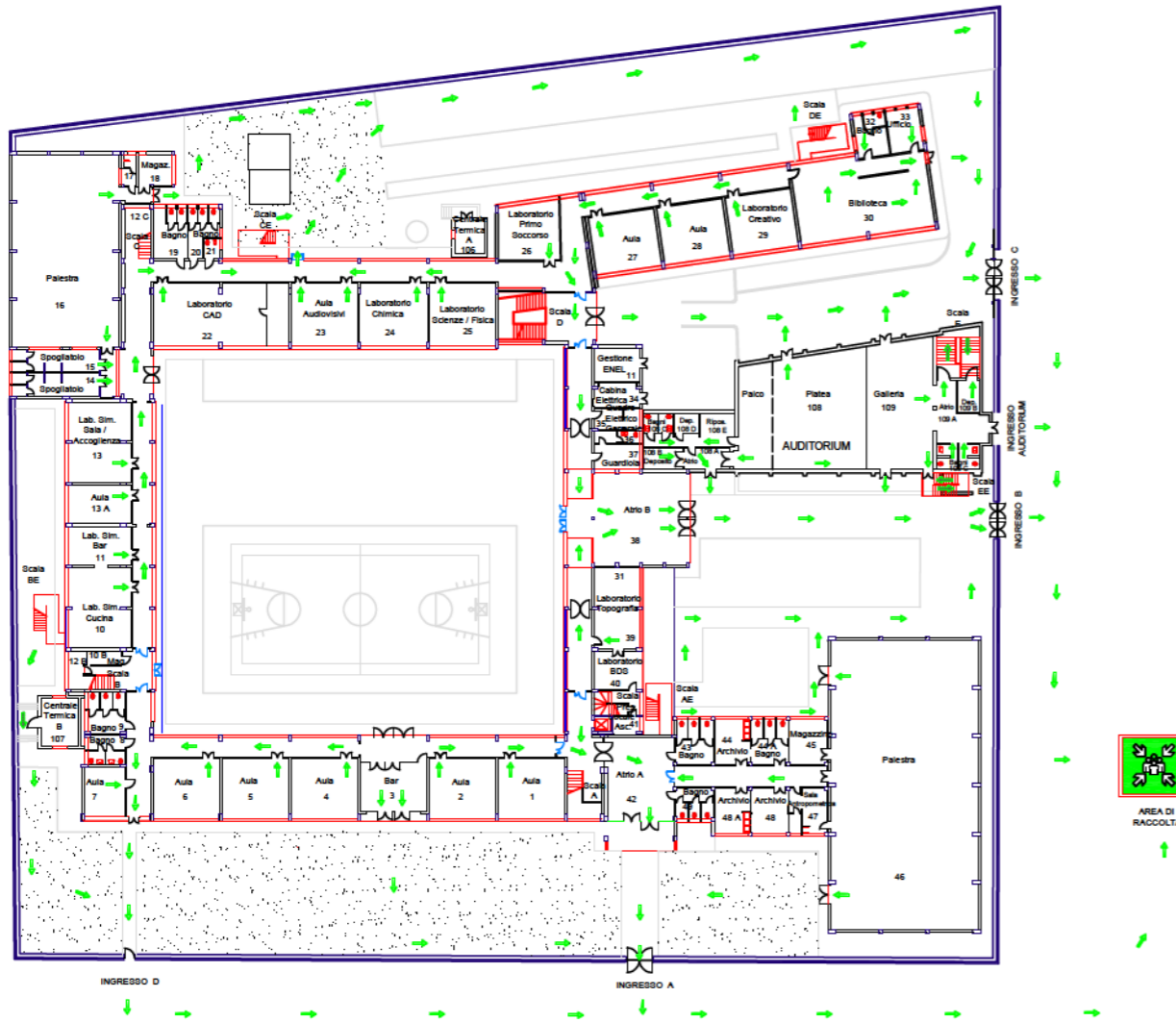


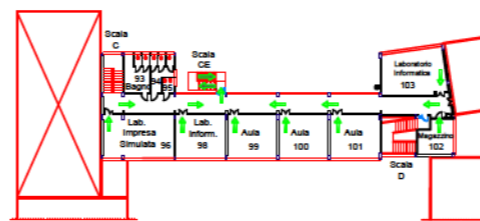
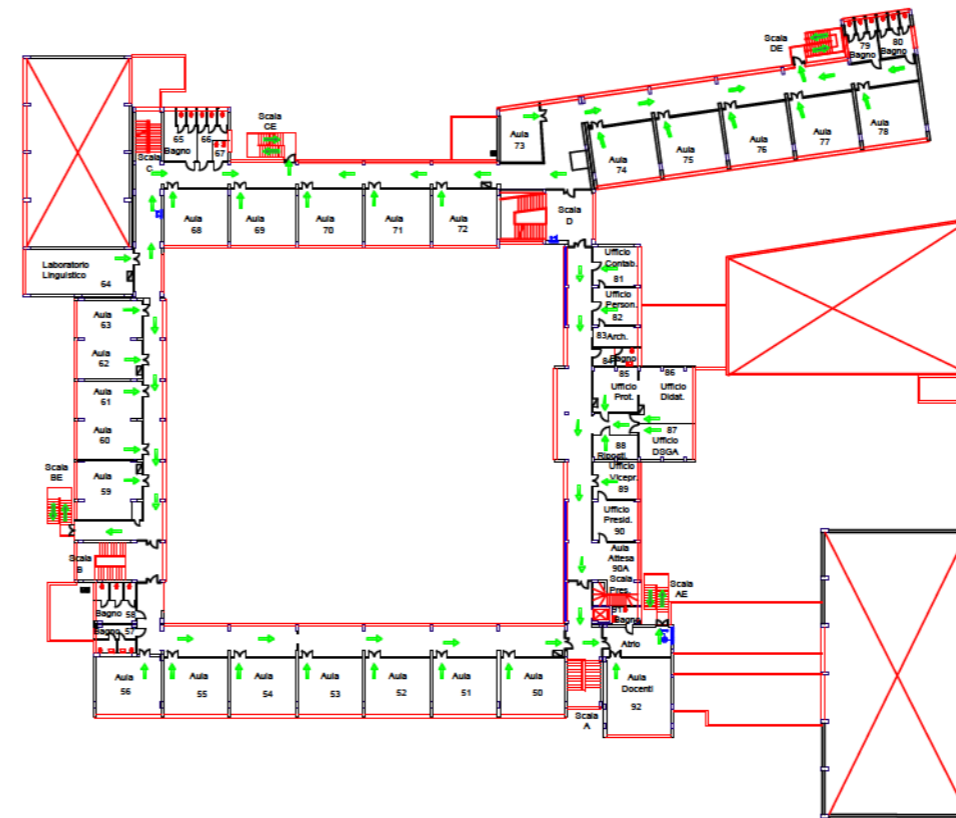
PIANO DI EVACUAZIONE

I.I.S. "CESARE BARONIO" - SORA (FR)

PIANO TERRA







PIANO PRIMO



PIANO SECONDO

ANTINCENDIO

-  Idranti interni a muro
-  Estintore portatile
-  Attacco autopompa WFF
-  Canna shunt

SICUREZZA/SOCCORSO

-  Punto di raccolta
-  Esodo orizzontale
-  Esodo obliquo
-  Ascensore
-  Cassetta Pronto Soccorso
-  Telefono
-  Quadro Elettrico
-  Pulsante allarme

NORME DI COMPORTAMENTO IN CASO DI EMERGENZA

AVVISTAMENTO DI UNA SITUAZIONE DI PERICOLO

- Segnalare l'evento al centralino indicando il tipo di emergenza e se ci sono feriti o persone impossibilitate ad evacuare.
- **MANTENERE LA CALMA E NON FARSI PRENDERE DAL PANICO.**
- Se sei solo chiama i soccorsi.
- Non prendere iniziative che potrebbero compromettere la propria e altrui incolumità.
- Solo se sei in grado, senza mettere a repentaglio la tua vita e quella degli altri, puoi intervenire solo su piccoli incendi con l'uso dell'estintore.

IN CASO DI TERREMOTO

- **MANTENERE LA CALMA E NON FARSI PRENDERE DAL PANICO.**
- Proteggersi, durante il sisma, dalla caduta di oggetti riparandosi sotto i banchi o in corrispondenza di architravi individuate.
- Dopo il sisma posizionarsi nelle zone sicure.
- Nel caso si proceda all'evacuazione seguire le norme specifiche.

IN CASO DI INCENDIO

- **MANTENERE LA CALMA E NON FARSI PRENDERE DAL PANICO.**
- Chiamare direttamente o tramite interposta persona uno dei componenti della squadra, riferendo l'accaduto.
- Intervenire, se possibile, ma senza compromettere l'incolumità di alcuno.
- Allontanarsi al più presto dalla zona dell'incendio o saturo di fumo, anche abbandonando senza esitazione eventuali effetti personali.

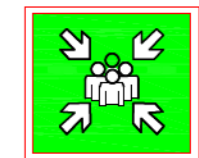
- Chiudere le porte tagliafuoco dietro il proprio passaggio, accertandosi che non vi sia più alcuno dietro di sé.
- In caso di molto fumo, camminare basso, vicino al pavimento, con un fazzoletto bagnato sulla bocca e sui naso.
- In caso di scarsa visibilità, spostarsi con estrema prudenza, saggiando il pavimento, le scale ed i pianerottoli prima di avventurarsi sopra.
- Spostarsi lungo i muri, anche discendendo le scale. Non usare ascensori.
- Evitare di scappare salendo ai piani superiori (il fumo va verso l'alto).

AL SEGNALE DI EVACUAZIONE

- Seguire le istruzioni impartite dalla squadra di emergenza e, se richiesto, collaborare alle operazioni di soccorso.
- Uscire rapidamente senza attardarsi. **MANTENERE LA CALMA E NON CORRERE.**
- Non portarti dietro oggetti ingombranti ed inutili.
- Chiudi le porte dietro di te accertandoti che non ci sia più nessuno.
- **NON USARE L'ASCENSORE.**
- Portarsi senza indugio verso l'uscita e dirigersi nel punto di raccolta indicato.
- Dopo l'uscita non ostruire gli accessi all'edificio permanendo in prossimità di esso.
- Una volta giunti sul punto di raccolta attendere ulteriori disposizioni.

NUMERI DI EMERGENZA

- CARABINIERI112
- POLIZIA DI STATO113
- VIGILI DEL FUOCO115
- SOCCORSO SANITARIO ...118



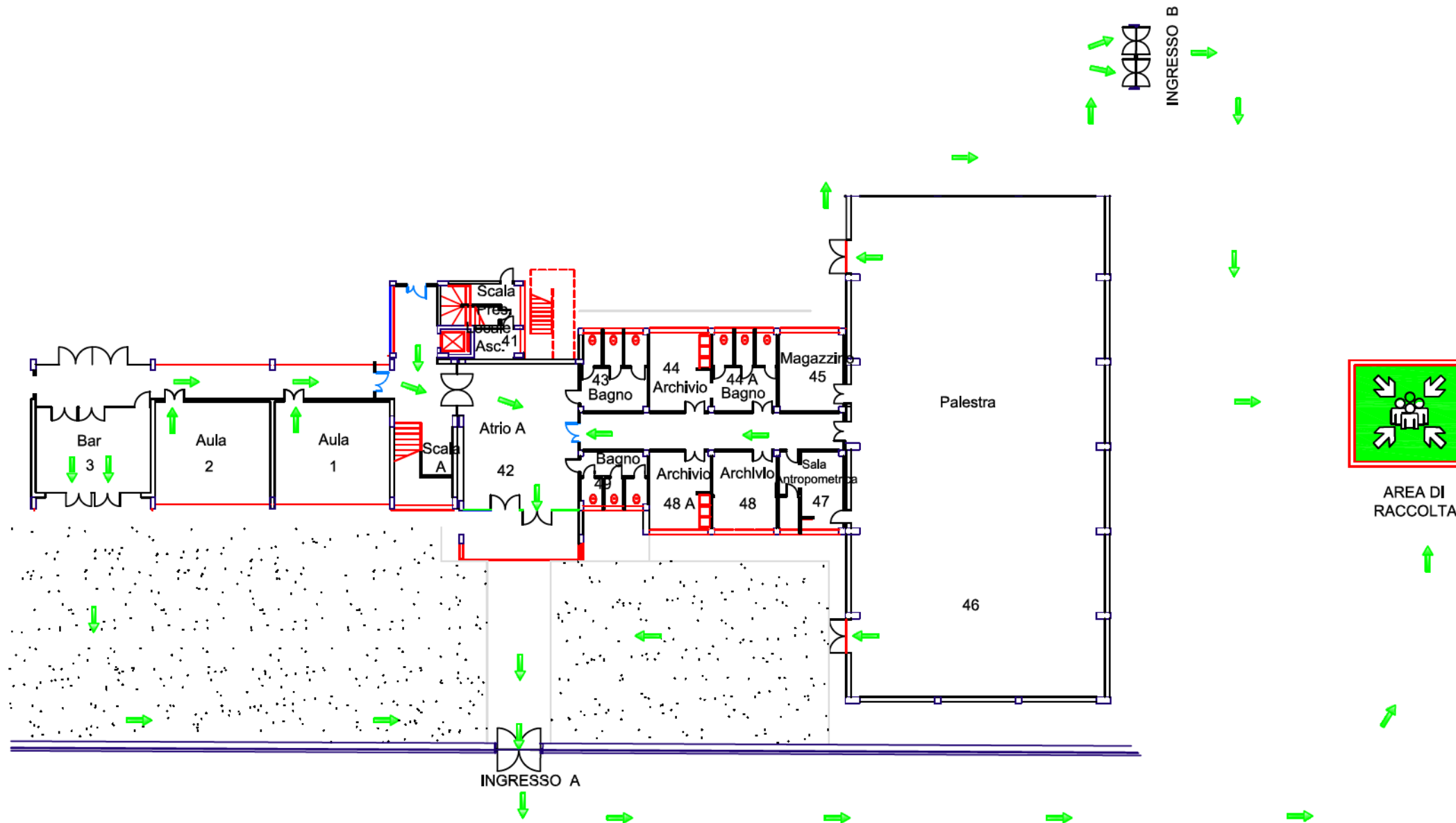
AREA DI RACCOLTA ESTERNA PIAZZALE DI VIA ARIOSTO

SERVIZIO DI PREVENZIONE E PROTEZIONE

PIANO DI EVACUAZIONE

I.I.S. "CESARE BARONIO" - SORA (FR)

PIANTA PIANO TERRA



ANTINCENDIO	
	Idranti interni a muro
	Estintore portatile
	Attacco autopompa WFF
	Canna shunt
SICUREZZA/SOCCORSO	
	Punto di raccolta
	Esodo orizzontale
	Esodo obliquo
	Ascensore
	Cassetta Pronto Soccorso
	Telefono
	Quadro Elettrico
	Pulsante allarme

AREA DI RACCOLTA ESTERNA PIAZZALE DI VIA ARIOSTO

NORME DI COMPORTAMENTO IN CASO DI EMERGENZA

AVVISTAMENTO DI UNA SITUAZIONE DI PERICOLO

- Segnalare l'evento al centralino indicando il tipo di emergenza e se ci sono feriti o persone impossibilitate ad evacuare.
- **MANTENERE LA CALMA E NON FARSİ PRENDERE DAL PANICO.**
- Se sei solo chiama i soccorsi.
- Non prendere iniziative che potrebbero compromettere la propria e altrui incolumità.
- Solo se sei in grado, senza mettere a repentaglio la tua vita e quella degli altri, puoi intervenire solo su piccoli incendi con l'uso dell'estintore.

IN CASO DI TERREMOTO

- **MANTENERE LA CALMA E NON FARSİ PRENDERE DAL PANICO.**
- Proteggerti, durante il sisma, dalla caduta di oggetti riparandoti sotto i banchi o in corrispondenza di architravi individuate.
- Dopo il sisma posizionarsi nelle zone sicure.
- Nel caso si proceda all'evacuazione seguire le norme specifiche.

IN CASO DI INCENDIO

- **MANTENERE LA CALMA E NON FARSİ PRENDERE DAL PANICO.**
- Chiamare direttamente o tramite interposta persona uno dei componenti della squadra, riferendo l'accaduto.
- Intervenire, se possibile, ma senza compromettere l'incolumità di alcuno.
- Allontanarsi al più presto dalla zona dell'incendio o saturo di fumo, anche abbandonando senza esitazione eventuali effetti personali.

- Chiudere le porte tagliafuoco dietro il proprio passaggio, accertandosi che non vi sia più alcuno dietro di sé.
- In caso di molto fumo, camminare basso, vicino al pavimento, con un fazzoletto bagnato sulla bocca e sul naso.
- In caso di scarsa visibilità, spostarsi con estrema prudenza, saggiando il pavimento, le scale e i pianerottoli prima di avventurarsi sopra.
- Spostarsi lungo i muri, anche discendendo le scale. Non usare ascensori.
- Evitare di scappare salendo ai piani superiori (il fumo va verso l'alto).

AL SEGNALE DI EVACUAZIONE

- Seguire le istruzioni impartite dalla squadra di emergenza e, se richiesto, collaborare alle operazioni di soccorso.
- Uscire rapidamente senza attardarsi. **MANTENERE LA CALMA E NON CORRERE.**
- Non portarti dietro oggetti ingombranti ed inutili.
- Chiudi le porte dietro di te accertandoti che non ci sia più nessuno.
- **NON USARE L'ASCENSORE.**
- Portarsi senza indugio verso l'uscita e dirigersi nel punto di raccolta indicato.
- Dopo l'uscita non ostruire gli accessi all'edificio permanendo in prossimità di esso.
- Una volta giunti sul punto di raccolta attendere ulteriori disposizioni.

NUMERI DI EMERGENZA

CARABINIERI112
 POLIZIA DI STATO113
 VIGILI DEL FUOCO115
 SOCCORSO SANITARIO ...118

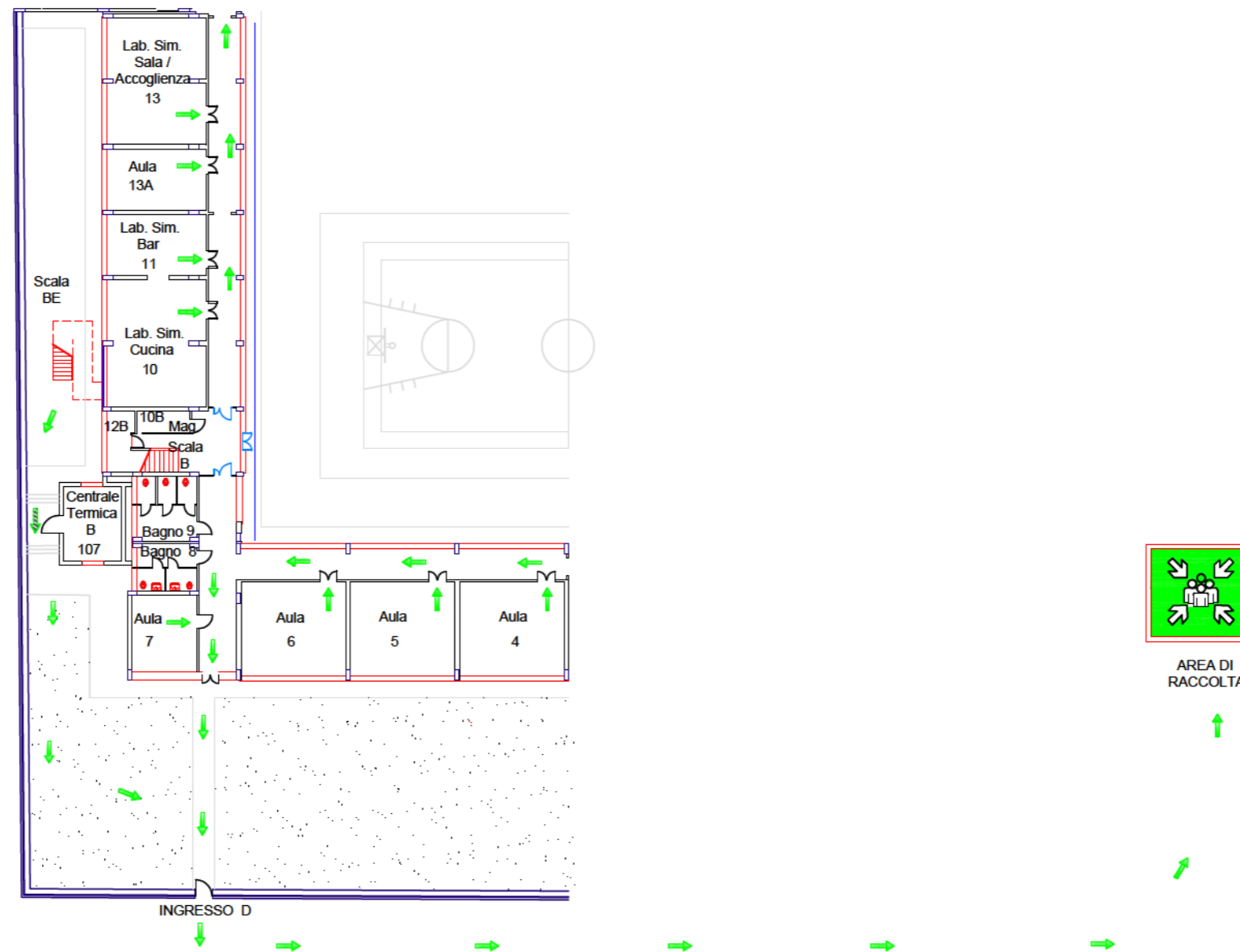
VOI SIETE QUI

SERVIZIO DI PREVENZIONE E PROTEZIONE





PIANO DI EVACUAZIONE

I.I.S. "CESARE BARONIO" - SORA (FR)

PIANTA PIANO TERRA



ANTINCENDIO

-  Idranti interni a muro
-  Estintore portatile
-  Attacco autopompa WFF
-  Canna shunt

SICUREZZA/SOCCORSO

-  Punto di raccolta
-  Esodo orizzontale
-  Esodo obliquo
-  Ascensore
-  Cassetta Pronto Soccorso
-  Telefono
-  Quadro Elettrico
-  Pulsante allarme

 AREA DI RACCOLTA ESTERNA PIAZZALE DI VIA ARIOSTO

NORME DI COMPORTAMENTO IN CASO DI EMERGENZA

AVVISTAMENTO DI UNA SITUAZIONE DI PERICOLO

- Segnalare l'evento al centralino indicando il tipo di emergenza e se ci sono feriti o persone impossibilitate ad evacuare.
- **MANTENERE LA CALMA E NON FARSI PRENDERE DAL PANICO.**
- Se sei solo chiama i soccorsi.
- Non prendere iniziative che potrebbero compromettere la propria e altrui incolumità.
- Solo se sei in grado, senza mettere a repentaglio la tua vita e quella degli altri, puoi intervenire solo su piccoli incendi con l'uso dell'estintore.

IN CASO DI TERREMOTO

- **MANTENERE LA CALMA E NON FARSI PRENDERE DAL PANICO.**
- Proteggersi, durante il sisma, dalla caduta di oggetti riparandosi sotto i banchi o in corrispondenza di architravi individuate.
- Dopo il sisma posizionarsi nelle zone sicure.
- Nel caso si proceda all'evacuazione seguire le norme specifiche.

IN CASO DI INCENDIO

- **MANTENERE LA CALMA E NON FARSI PRENDERE DAL PANICO.**
- Chiamare direttamente o tramite interposta persona uno dei componenti della squadra, riferendo l'accaduto.
- Intervenire, se possibile, ma senza compromettere l'incolumità di alcuno.
- Allontanarsi al più presto dalla zona dell'incendio o saturata di fumo, anche abbandonando senza esitazione eventuali effetti personali.

- Chiudere le porte tagliafuoco dietro il proprio passaggio, accertandosi che non vi sia più alcuno dietro di sé.
- In caso di molto fumo, camminare basso, vicino al pavimento, con un fazzoletto bagnato sulla bocca e sui naso.
- In caso di scarsa visibilità, spostarsi con estrema prudenza, saggiando il pavimento, le scale e i pianerottoli prima di avventurarsi sopra.
- Spostarsi lungo i muri, anche discendendo le scale. Non usare ascensori.
- Evitare di scappare salendo ai piani superiori (il fumo va verso l'alto).

AL SEGNALE DI EVACUAZIONE

- Seguire le istruzioni impartite dalla squadra di emergenza e, se richiesto, collaborare alle operazioni di soccorso.
- Uscire rapidamente senza attardarsi. **MANTENERE LA CALMA E NON CORRERE.**
- Non portarti dietro oggetti ingombranti ed inutili.
- Chiudi le porte dietro di te accertandoti che non ci sia più nessuno.
- **NON USARE L'ASCENSORE.**
- Portarsi senza indugio verso l'uscita e dirigersi nel punto di raccolta indicato.
- Dopo l'uscita non ostruire gli accessi all'edificio permanendo in prossimità di esso.
- Una volta giunti sul punto di raccolta attendere ulteriori disposizioni.

NUMERI DI EMERGENZA

CARABINIERI112
 POLIZIA DI STATO113
 VIGILI DEL FUOCO115
 SOCCORSO SANITARIO ...118

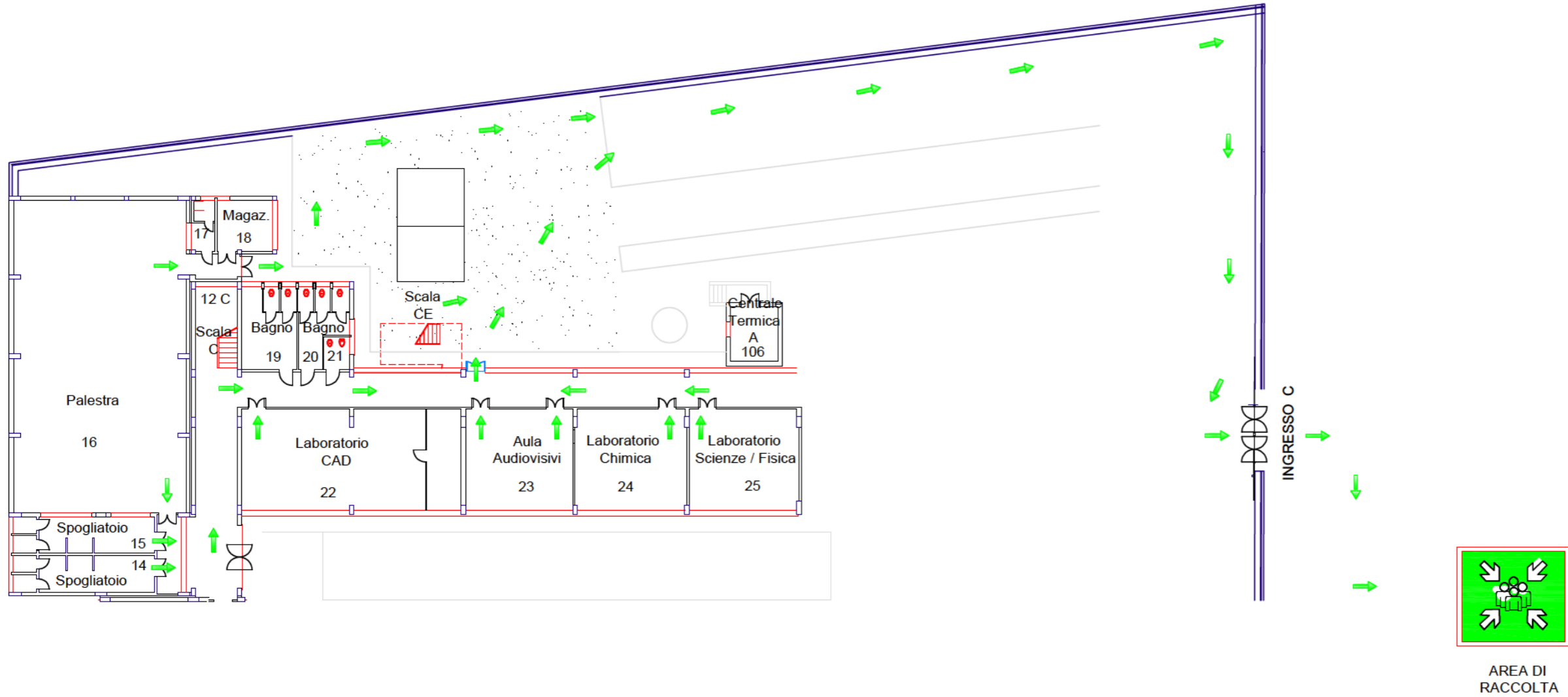
 VOI SIETE QUI

SERVIZIO DI PREVENZIONE E PROTEZIONE

PIANO DI EVACUAZIONE

I.I.S. "CESARE BARONIO" - SORA (FR)

PIANTA PIANO TERRA



ANTINCENDIO	
	Idranti interni a muro
	Estintore portatile
	Attacco autopompa WFF
	Canna shunt

SICUREZZA/SOCCORSO	
	Punto di raccolta
	Esodo orizzontale
	Esodo obliquo
	Ascensore
	Cassetta Pronto Soccorso
	Telefono
	Quadro Elettrico
	Pulsante allarme

	AREA DI RACCOLTA ESTERNA PIAZZALE DI VIA ARIOSTO
--	--

NORME DI COMPORTAMENTO IN CASO DI EMERGENZA

AVVISTAMENTO DI UNA SITUAZIONE DI PERICOLO

- Segnalare l'evento al centralino indicando il tipo di emergenza e se ci sono feriti o persone impossibilitate ad evacuare.
- **MANTENERE LA CALMA E NON FARSI PRENDERE DAL PANICO.**
- Se sei solo chiama i soccorsi.
- Non prendere iniziative che potrebbero compromettere la propria e altrui incolumità.
- Solo se sei in grado, senza mettere a repentaglio la tua vita e quella degli altri, puoi intervenire solo su piccoli incendi con l'uso dell'estintore.

IN CASO DI TERREMOTO

- **MANTENERE LA CALMA E NON FARSI PRENDERE DAL PANICO.**
- Proteggersi, durante il sisma, dalla caduta di oggetti riparandosi sotto i banchi o in corrispondenza di architravi individuate.
- Dopo il sisma posizionarsi nelle zone sicure.
- Nel caso si proceda all'evacuazione seguire le norme specifiche.

IN CASO DI INCENDIO

- **MANTENERE LA CALMA E NON FARSI PRENDERE DAL PANICO.**
- Chiamare direttamente o tramite interposta persona uno dei componenti della squadra, riferendo l'accaduto.
- Intervenire, se possibile, ma senza compromettere l'incolumità di alcuno.
- Allontanarsi al più presto dalla zona dell'incendio o satura di fumo, anche abbandonando senza esitazione eventuali effetti personali.

- Chiudere le porte tagliafuoco dietro il proprio passaggio, accertandosi che non vi sia più alcuno dietro di sé.
- In caso di molto fumo, camminare basso, vicino al pavimento, con un fazzoletto bagnato sulla bocca e sui naso.
- In caso di scarsa visibilità, spostarsi con estrema prudenza, saggiando il pavimento, le scale e i pianerottoli prima di avventurarvisi sopra.
- Spostarsi lungo i muri, anche discendendo le scale. Non usare ascensori.
- Evitare di scappare salendo ai piani superiori (il fumo va verso l'alto).

AL SEGNALE DI EVACUAZIONE

- Seguire le istruzioni impartite dalla squadra di emergenza e, se richiesto, collaborare alle operazioni di soccorso.
- Uscire rapidamente senza attardarsi. **MANTENERE LA CALMA E NON CORRERE.**
- Non portarti dietro oggetti ingombranti ed inutili.
- Chiudi le porte dietro di te accertandoti che non ci sia più nessuno.
- **NON USARE L'ASCENSORE.**
- Portarsi senza indugio verso l'uscita e dirigersi nel punto di raccolta indicato.
- Dopo l'uscita non ostruire gli accessi all'edificio permanendo in prossimità di esso.
- Una volta giunti sul punto di raccolta attendere ulteriori disposizioni.

NUMERI DI EMERGENZA

CARABINIERI	112
POLIZIA DI STATO	113
VIGILI DEL FUOCO	115
SOCCORSO SANITARIO ...	118

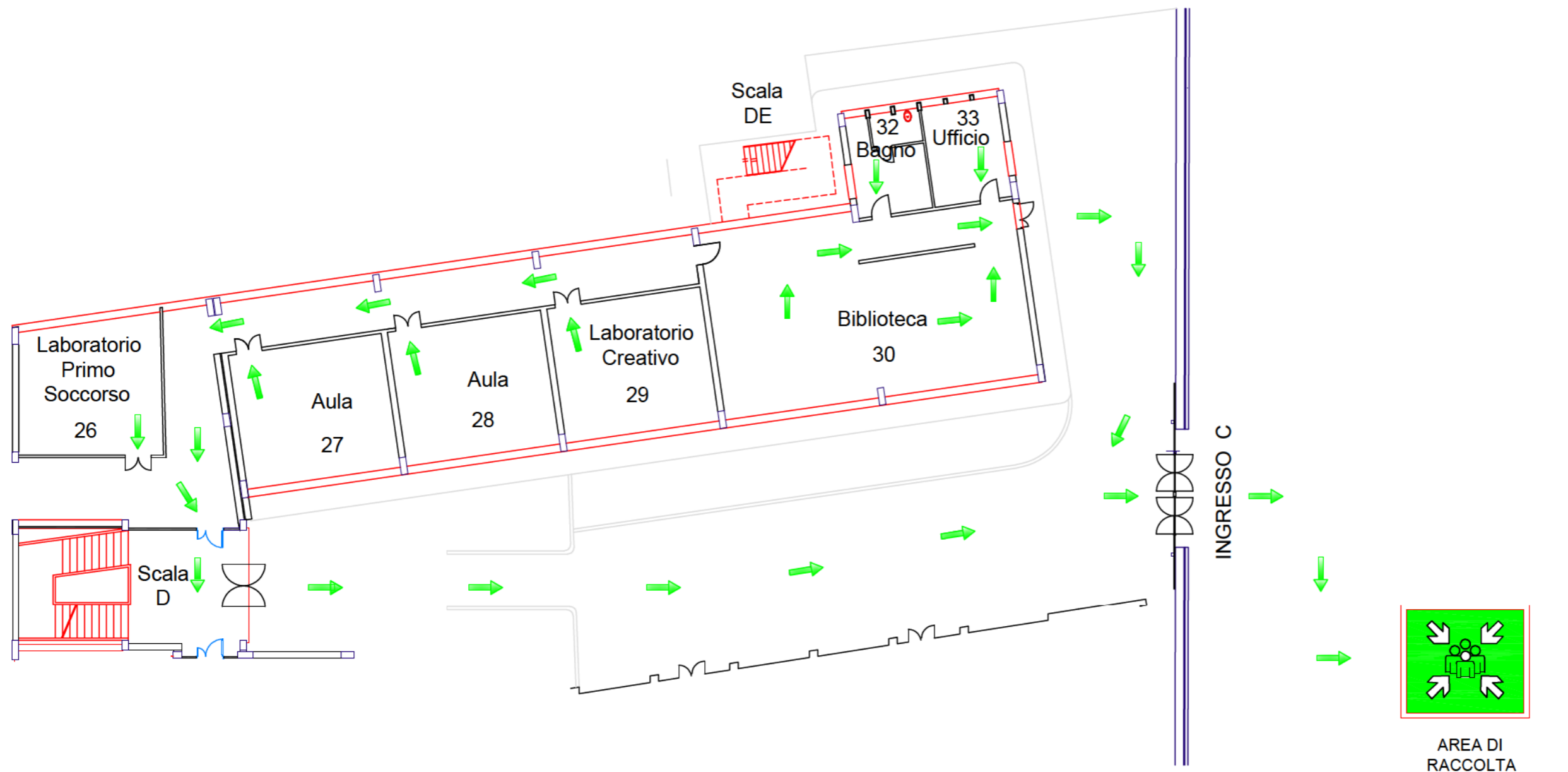
VOI SIETE QUI

SERVIZIO DI PREVENZIONE E PROTEZIONE





PIANO DI EVACUAZIONE

I.I.S. "CESARE BARONIO" - SORA (FR)

PIANTA PIANO TERRA

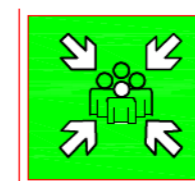


ANTINCENDIO

-  Idranti interni a muro
-  Estintore portatile
-  Attacco autopompa WFF
-  Canna shunt

SICUREZZA/SOCCORSO

-  Punto di raccolta
-  Esodo orizzontale
-  Esodo obliquo
-  Ascensore
-  Cassetta Pronto Soccorso
-  Telefono
-  Quadro Elettrico
-  Pulsante allarme



AREA DI RACCOLTA



AREA DI RACCOLTA ESTERNA
PIAZZALE DI VIA ARIOSTO

NORME DI COMPORTAMENTO IN CASO DI EMERGENZA

AVVISTAMENTO DI UNA SITUAZIONE DI PERICOLO

- Segnalare l'evento al centralino indicando il tipo di emergenza e se ci sono feriti o persone impossibilitate ad evacuare.
- **MANTENERE LA CALMA E NON FARSI PRENDERE DAL PANICO.**
- Se sei solo chiama i soccorsi.
- Non prendere iniziative che potrebbero compromettere la propria e altrui incolumità.
- Solo se sei in grado, senza mettere a repentaglio la tua vita e quella degli altri, puoi intervenire solo su piccoli incendi con l'uso dell'estintore.

IN CASO DI TERREMOTO

- **MANTENERE LA CALMA E NON FARSI PRENDERE DAL PANICO.**
- Proteggersi, durante il sisma, dalla caduta di oggetti riparandosi sotto i banchi o in corrispondenza di architravi individuate.
- Dopo il sisma posizionarsi nelle zone sicure.
- Nel caso si proceda all'evacuazione seguire le norme specifiche.

IN CASO DI INCENDIO

- **MANTENERE LA CALMA E NON FARSI PRENDERE DAL PANICO.**
- Chiamare direttamente o tramite interposta persona uno dei componenti della squadra, riferendo l'accaduto.
- Intervenire, se possibile, ma senza compromettere l'incolumità di alcuno.
- Allontanarsi al più presto dalla zona dell'incendio o satura di fumo, anche abbandonando senza esitazione eventuali effetti personali.

- Chiudere le porte tagliafuoco dietro il proprio passaggio, accertandosi che non vi sia più alcuno dietro di sé.
- In caso di molto fumo, camminare basso, vicino al pavimento, con un fazzoletto bagnato sulla bocca e sui naso.
- In caso di scarsa visibilità, spostarsi con estrema prudenza, saggiando il pavimento, le scale e i pianerottoli prima di avventurarsi sopra.
- Spostarsi lungo i muri, anche discendendo le scale. **Non usare ascensori.**
- Evitare di scappare salendo ai piani superiori (il fumo va verso l'alto).

AL SEGNALE DI EVACUAZIONE

- Seguire le istruzioni impartite dalla squadra di emergenza e, se richiesto, collaborare alle operazioni di soccorso.
- Uscire rapidamente senza attardarsi. **MANTENERE LA CALMA E NON CORRERE.**
- Non portarti dietro oggetti ingombranti ed inutili.
- Chiudi le porte dietro di te accertandoti che non ci sia più nessuno.
- **NON USARE L'ASCENSORE.**
- Portarsi senza indugio verso l'uscita e dirigersi nel punto di raccolta indicato.
- Dopo l'uscita non ostruire gli accessi all'edificio permanendo in prossimità di esso.
- Una volta giunti sul punto di raccolta attendere ulteriori disposizioni.

NUMERI DI EMERGENZA

CARABINIERI112
 POLIZIA DI STATO113
 VIGILI DEL FUOCO115
 SOCCORSO SANITARIO ...118

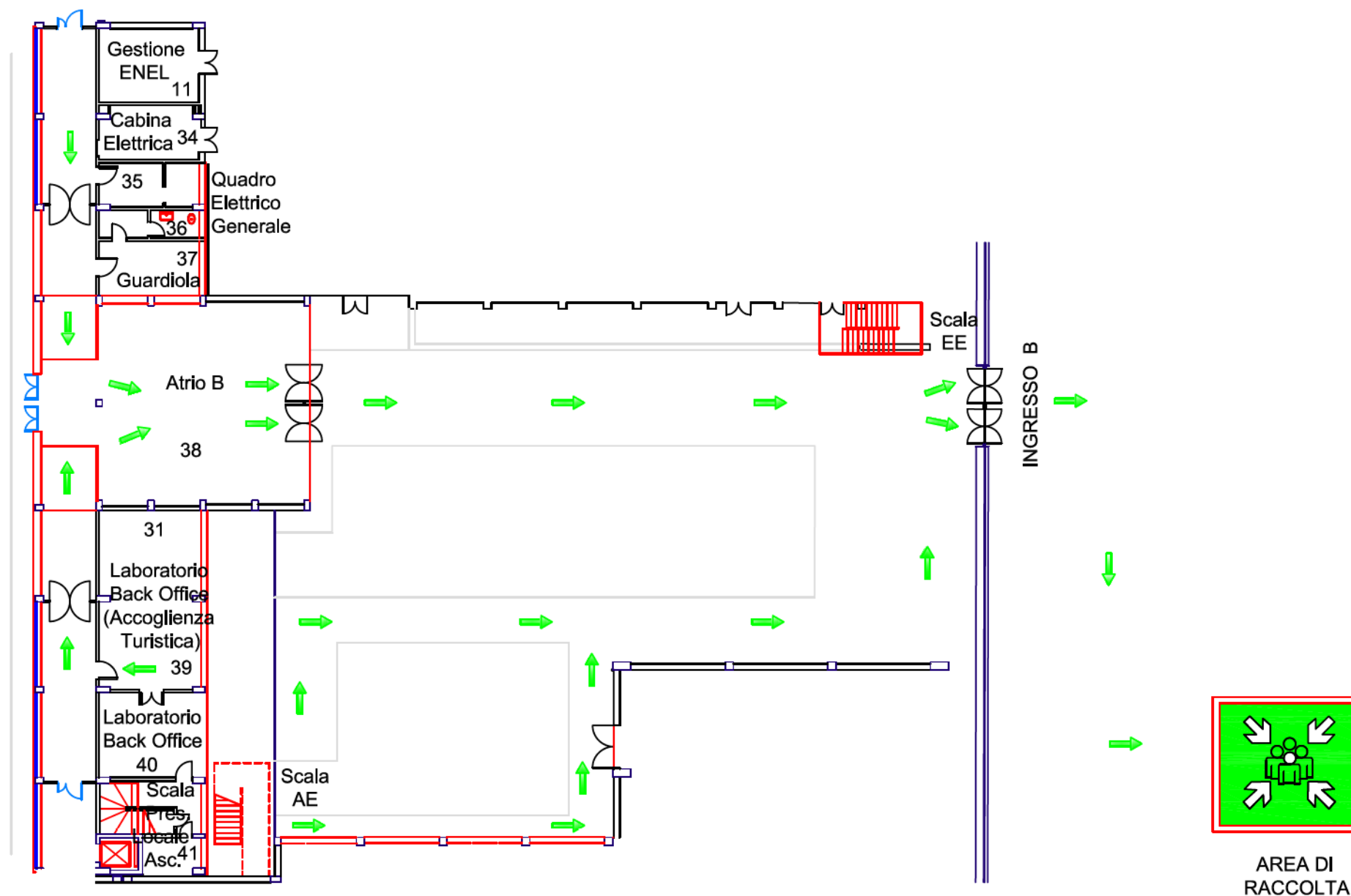

VOI SIETE QUI

SERVIZIO DI PREVENZIONE
 E PROTEZIONE

PIANO DI EVACUAZIONE

I.I.S. "CESARE BARONIO" - SORA (FR)

PIANTA PIANO TERRA



ANTINCENDIO

- Idranti interni a muro
- Estintore portatile
- Attacco autopompa WFF
- Canna shunt

SICUREZZA/SOCCORSO

- Punto di raccolta
- Esodo orizzontale
- Esodo obliquo
- Ascensore
- Cassetta Pronto Soccorso
- Telefono
- Quadro Elettrico
- Pulsante allarme

AREA DI RACCOLTA ESTERNA PIAZZALE DI VIA ARIOSTO

NORME DI COMPORTAMENTO IN CASO DI EMERGENZA

AVVISTAMENTO DI UNA SITUAZIONE DI PERICOLO

- Segnalare l'evento al centralino indicando il tipo di emergenza e se ci sono feriti o persone impossibilitate ad evacuare.
- **MANTENERE LA CALMA E NON FARSI PRENDERE DAL PANICO.**
- Se sei solo chiama i soccorsi.
- Non prendere iniziative che potrebbero compromettere la propria e altrui incolumità.
- Solo se sei in grado, senza mettere a repentaglio la tua vita e quella degli altri, puoi intervenire solo su piccoli incendi con l'uso dell'estintore.

IN CASO DI TERREMOTO

- **MANTENERE LA CALMA E NON FARSI PRENDERE DAL PANICO.**
- Proteggersi, durante il sisma, dalla caduta di oggetti riparandosi sotto i banchi o in corrispondenza di architravi individuate.
- Dopo il sisma posizionarsi nelle zone sicure.
- Nel caso si proceda all'evacuazione seguire le norme specifiche.

IN CASO DI INCENDIO

- **MANTENERE LA CALMA E NON FARSI PRENDERE DAL PANICO.**
- Chiamare direttamente o tramite interposta persona uno dei componenti della squadra, riferendo l'accaduto.
- Intervenire, se possibile, ma senza compromettere l'incolumità di alcuno.
- Allontanarsi al più presto dalla zona dell'incendio o saturo di fumo, anche abbandonando senza esitazione eventuali effetti personali.

- Chiudere le porte tagliafuoco dietro il proprio passaggio, accertandosi che non vi sia più alcuno dietro di sé.
- In caso di molto fumo, camminare basso, vicino al pavimento, con un fazzoletto bagnato sulla bocca e sul naso.
- In caso di scarsa visibilità, spostarsi con estrema prudenza, saggiando il pavimento, le scale e i pianerottoli prima di avventurarsi sopra.
- Spostarsi lungo i muri, anche discendendo le scale. Non usare ascensori.
- Evitare di scappare salendo ai piani superiori (il fumo va verso l'alto).

AL SEGNALE DI EVACUAZIONE

- Seguire le istruzioni impartite dalla squadra di emergenza e, se richiesto, collaborare alle operazioni di soccorso.
- Uscire rapidamente senza attardarsi. **MANTENERE LA CALMA E NON CORRERE.**
- Non portarti dietro oggetti ingombranti ed inutili.
- Chiudi le porte dietro di te accertandoti che non ci sia più nessuno.
- **NON USARE L'ASCENSORE.**
- Portarsi senza indugio verso l'uscita e dirigersi nel punto di raccolta indicato.
- Dopo l'uscita non ostruire gli accessi all'edificio permanendo in prossimità di esso.
- Una volta giunti sul punto di raccolta attendere ulteriori disposizioni.

NUMERI DI EMERGENZA

CARABINIERI112
 POLIZIA DI STATO113
 VIGILI DEL FUOCO115
 SOCCORSO SANITARIO ...118

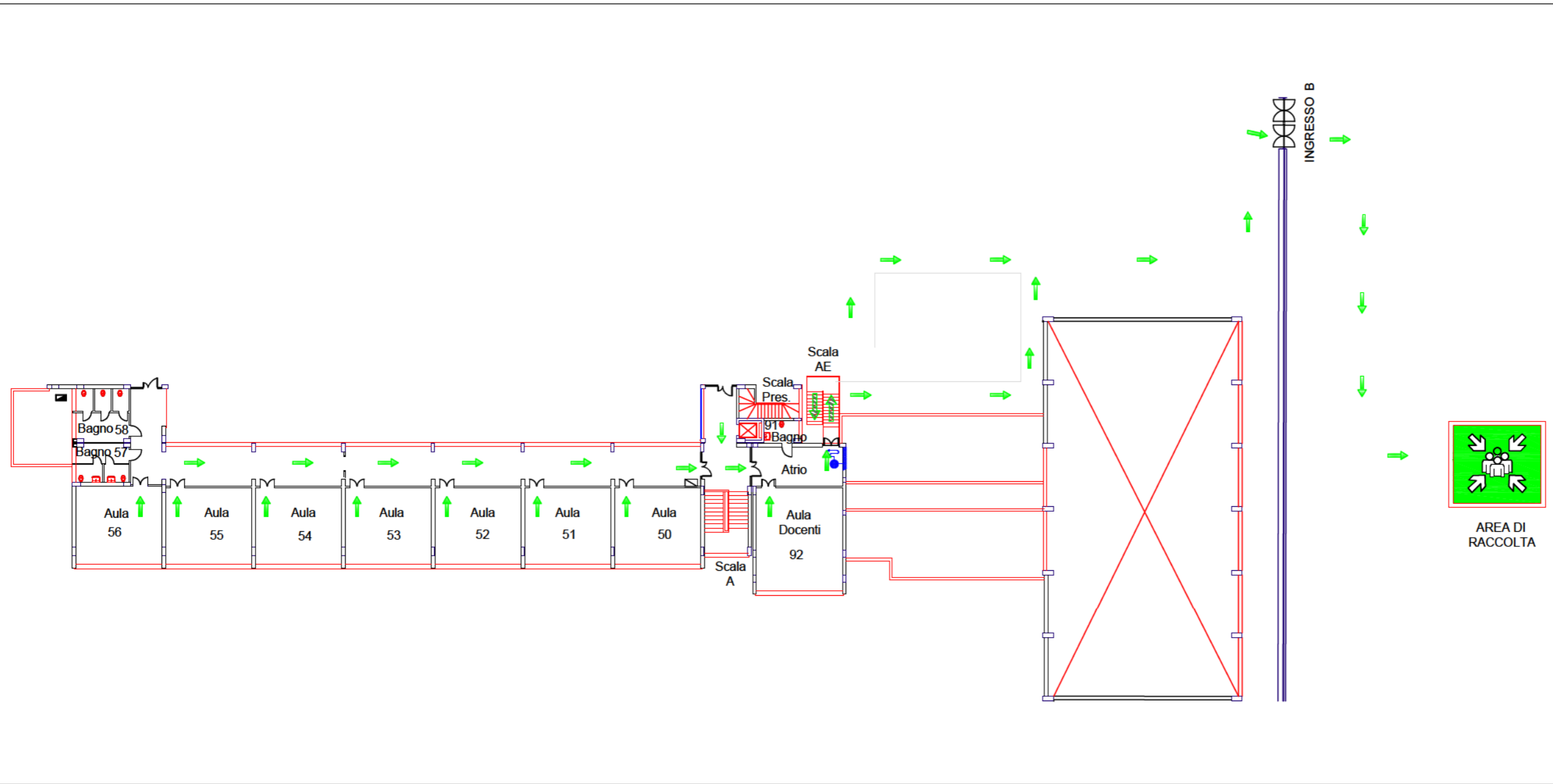
VOI SIETE QUI

SERVIZIO DI PREVENZIONE E PROTEZIONE

PIANO DI EVACUAZIONE

I.I.S. "CESARE BARONIO" - SORA (FR)

PIANTA PIANO PRIMO



ANTINCENDIO	
	Idranti interni a muro
	Estintore portatile
	Attacco autopompa WFF
	Canna shunt

SICUREZZA/SOCCORSO	
	Punto di raccolta
	Esodo orizzontale
	Esodo obliquo
	Ascensore
	Cassetta Pronto Soccorso
	Telefono
	Quadro Elettrico
	Pulsante allarme



NORME DI COMPORTAMENTO IN CASO DI EMERGENZA

- AVVISTAMENTO DI UNA SITUAZIONE DI PERICOLO**
- Segnalare l'evento al centralino indicando il tipo di emergenza e se ci sono feriti o persone impossibilitate ad evacuare.
 - **MANTENERE LA CALMA E NON FARSI PRENDERE DAL PANICO.**
 - Se sei solo chiama i soccorsi.
 - Non prendere iniziative che potrebbero compromettere la propria e altrui incolumità.
 - Solo se sei in grado, senza mettere a repentaglio la tua vita e quella degli altri, puoi intervenire solo su piccoli incendi con l'uso dell'estintore.
- IN CASO DI TERREMOTO**
- **MANTENERE LA CALMA E NON FARSI PRENDERE DAL PANICO.**
 - Proteggersi, durante il sisma, dalla caduta di oggetti riparandosi sotto i banchi o in corrispondenza di architravi individuate.
 - Dopo il sisma posizionarsi nelle zone sicure.
 - Nel caso si proceda all'evacuazione seguire le norme specifiche.
- IN CASO DI INCENDIO**
- **MANTENERE LA CALMA E NON FARSI PRENDERE DAL PANICO.**
 - Chiamare direttamente o tramite interposta persona uno dei componenti della squadra, riferendo l'accaduto.
 - Intervenire, se possibile, ma senza compromettere l'incolumità di alcuno.
 - Allontanarsi al più presto dalla zona dell'incendio o satura di fumo, anche abbandonando senza esitazione eventuali effetti personali.

- Chiudere le porte tagliafuoco dietro il proprio passaggio, accertandosi che non vi sia più alcuno dietro di sé.
 - In caso di molto fumo, camminare basso, vicino al pavimento, con un fazzoletto bagnato sulla bocca e sui naso.
 - In caso di scarsa visibilità, spostarsi con estrema prudenza, saggiando il pavimento, le scale e i pianerottoli prima di avventurarsi sopra.
 - Spostarsi lungo i muri, anche discendendo le scale. **Non usare ascensori.**
 - Evitare di scappare salendo ai piani superiori (il fumo va verso l'alto).
- AL SEGNALE DI EVACUAZIONE**
- Seguire le istruzioni impartite dalla squadra di emergenza e, se richiesto, collaborare alle operazioni di soccorso.
 - Uscire rapidamente senza attardarsi. **MANTENERE LA CALMA E NON CORRERE.**
 - Non portarti dietro oggetti ingombranti ed inutili.
 - Chiudi le porte dietro di te accertandoti che non ci sia più nessuno.
 - **NON USARE L'ASCENSORE.**
 - Portarsi senza indugio verso l'uscita e dirigersi nel punto di raccolta indicato.
 - Dopo l'uscita non ostruire gli accessi all'edificio permanendo in prossimità di esso.
 - Una volta giunti sul punto di raccolta attendere ulteriori disposizioni.

NUMERI DI EMERGENZA	
CARABINIERI	112
POLIZIA DI STATO	113
VIGILI DEL FUOCO	115
SOCCORSO SANITARIO ...	118

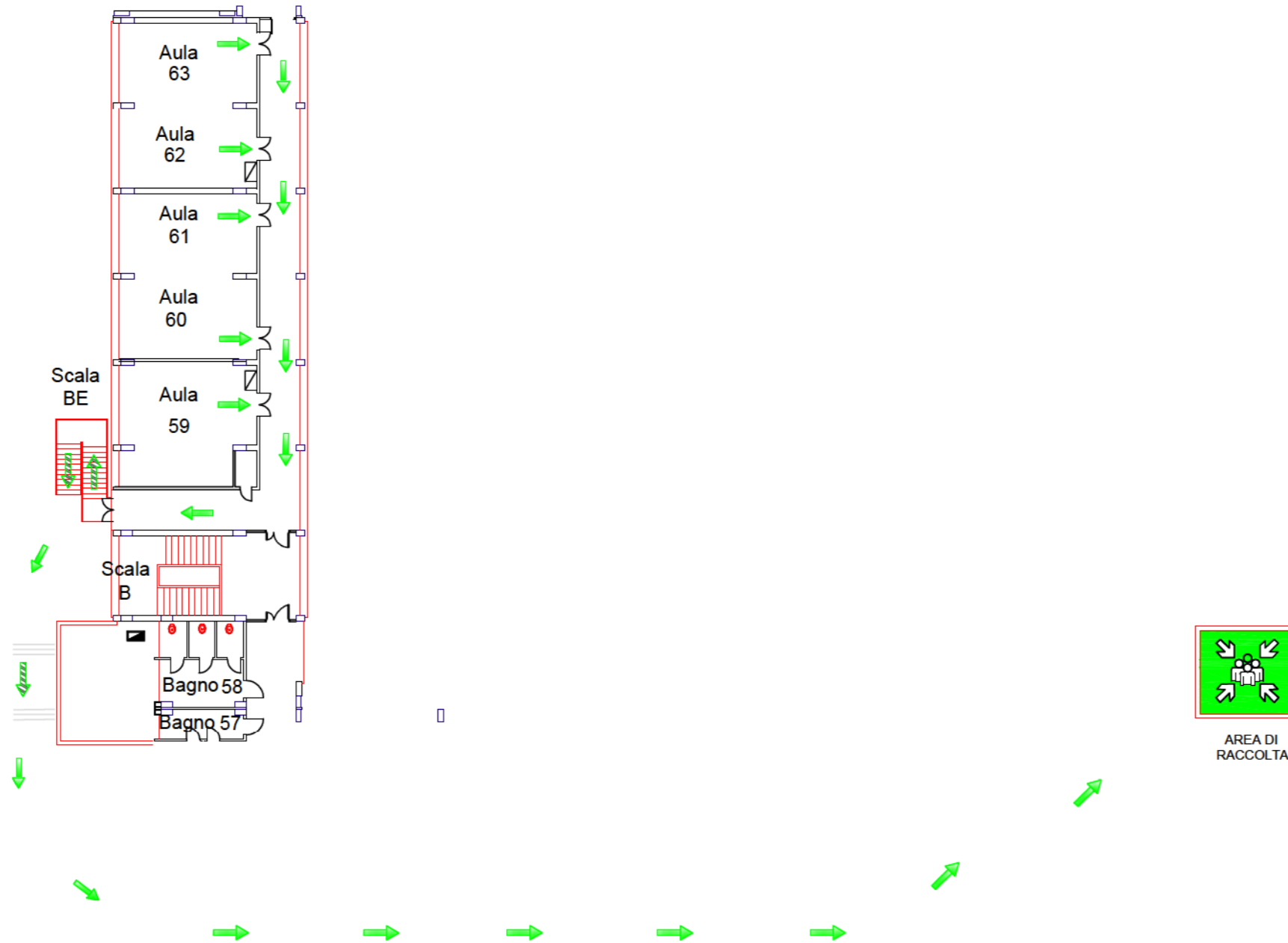
VOI SIETE QUI

SERVIZIO DI PREVENZIONE E PROTEZIONE





PIANO DI EVACUAZIONE

I.I.S. "CESARE BARONIO" - SORA (FR)

PIANTA PIANO PRIMO



ANTINCENDIO

-  Idranti interni a muro
-  Estintore portatile
-  Attacco autopompa WFF
-  Canna shunt

SICUREZZA/SOCCORSO

-  Punto di raccolta
-  Esodo orizzontale
-  Esodo obliquo
-  Ascensore
-  Cassetta Pronto Soccorso
-  Telefono
-  Quadro Elettrico
-  Pulsante allarme

 AREA DI RACCOLTA ESTERNA PIAZZALE DI VIA ARIOSTO

NORME DI COMPORTAMENTO IN CASO DI EMERGENZA

AVVISTAMENTO DI UNA SITUAZIONE DI PERICOLO

- Segnalare l'evento al centralino indicando il tipo di emergenza e se ci sono feriti o persone impossibilitate ad evacuare.
- **MANTENERE LA CALMA E NON FARSI PRENDERE DAL PANICO.**
- Se sei solo chiama i soccorsi.
- Non prendere iniziative che potrebbero compromettere la propria e altrui incolumità.
- Solo se sei in grado, senza mettere a repentaglio la tua vita e quella degli altri, puoi intervenire solo su piccoli incendi con l'uso dell'estintore.

IN CASO DI TERREMOTO

- **MANTENERE LA CALMA E NON FARSI PRENDERE DAL PANICO.**
- Proteggersi, durante il sisma, dalla caduta di oggetti riparandosi sotto i banchi o in corrispondenza di architravi individuate.
- Dopo il sisma posizionarsi nelle zone sicure.
- Nel caso si proceda all'evacuazione seguire le norme specifiche.

IN CASO DI INCENDIO

- **MANTENERE LA CALMA E NON FARSI PRENDERE DAL PANICO.**
- Chiamare direttamente o tramite interposta persona uno dei componenti della squadra, riferendo l'accaduto.
- Intervenire, se possibile, ma senza compromettere l'incolumità di alcuno.
- Allontanarsi al più presto dalla zona dell'incendio o satura di fumo, anche abbandonando senza esitazione eventuali effetti personali.

- Chiudere le porte tagliafuoco dietro il proprio passaggio, accertandosi che non vi sia più alcuno dietro di sé.
- In caso di molto fumo, camminare basso, vicino al pavimento, con un fazzoletto bagnato sulla bocca e sui naso.
- In caso di scarsa visibilità, spostarsi con estrema prudenza, saggiando il pavimento, le scale e i pianerottoli prima di avventurarsi sopra.
- Spostarsi lungo i muri, anche discendendo le scale. Non usare ascensori.
- Evitare di scappare salendo ai piani superiori (il fumo va verso l'alto).

AL SEGNALE DI EVACUAZIONE

- Seguire le istruzioni impartite dalla squadra di emergenza e, se richiesto, collaborare alle operazioni di soccorso.
- Uscire rapidamente senza attardarsi. **MANTENERE LA CALMA E NON CORRERE.**
- Non portarti dietro oggetti ingombranti ed inutili.
- Chiudi le porte dietro di te accertandoti che non ci sia più nessuno.
- **NON USARE L'ASCENSORE.**
- Portarsi senza indugio verso l'uscita e dirigersi nel punto di raccolta indicato.
- Dopo l'uscita non ostruire gli accessi all'edificio permanendo in prossimità di esso.
- Una volta giunti sul punto di raccolta attendere ulteriori disposizioni.

NUMERI DI EMERGENZA

CARABINIERI112
 POLIZIA DI STATO113
 VIGILI DEL FUOCO115
 SOCCORSO SANITARIO ...118

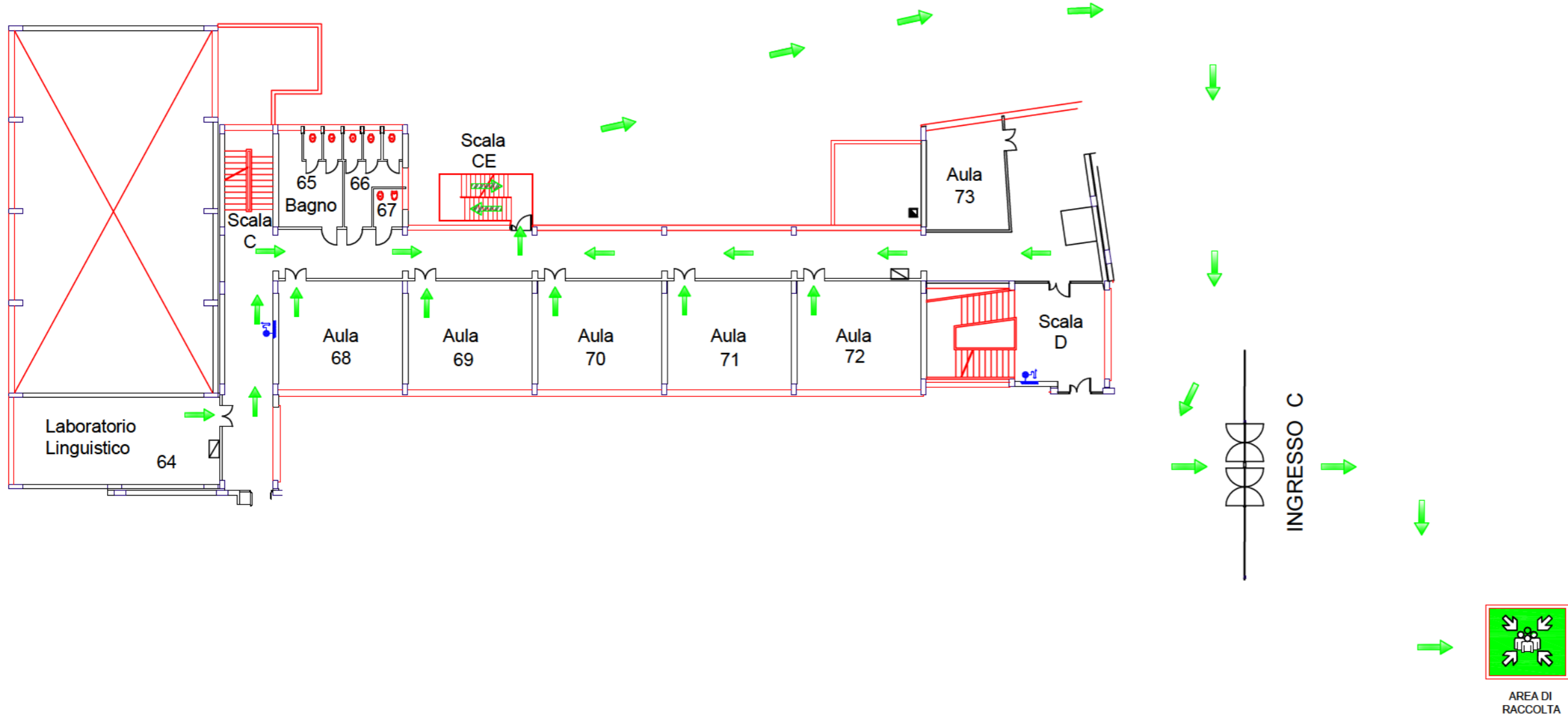

VOI SIETE QUI

SERVIZIO DI PREVENZIONE
 E PROTEZIONE

PIANO DI EVACUAZIONE

I.I.S. "CESARE BARONIO" - SORA (FR)

PIANTA PIANO PRIMO



ANTINCENDIO	
	Idranti interni a muro
	Estintore portatile
	Attacco autopompa VVFF
	Canna shunt
SICUREZZA/SOCCORSO	
	Punto di raccolta
	Esodo orizzontale
	Esodo obliquo
	Ascensore
	Cassetta Pronto Soccorso
	Telefono
	Quadro Elettrico
	Pulsante allarme

AREA DI RACCOLTA ESTERNA PIAZZALE DI VIA ARIOSTO

NORME DI COMPORTAMENTO IN CASO DI EMERGENZA

AVVISTAMENTO DI UNA SITUAZIONE DI PERICOLO

- Segnalare l'evento al centralino indicando il tipo di emergenza e se ci sono feriti o persone impossibilitate ad evacuare.
- **MANTENERE LA CALMA E NON FARSÌ PRENDERE DAL PANICO.**
- Se sei solo chiama i soccorsi.
- Non prendere iniziative che potrebbero compromettere la propria e altrui incolumità.
- Solo se sei in grado, senza mettere a repentaglio la tua vita e quella degli altri, puoi intervenire solo su piccoli incendi con l'uso dell'estintore.

IN CASO DI TERREMOTO

- **MANTENERE LA CALMA E NON FARSÌ PRENDERE DAL PANICO.**
- Proteggersi, durante il sisma, dalla caduta di oggetti riparandosi sotto i banchi o in corrispondenza di architravi individuate.
- Dopo il sisma posizionarsi nelle zone sicure.
- Nel caso si proceda all'evacuazione seguire le norme specifiche.

IN CASO DI INCENDIO

- **MANTENERE LA CALMA E NON FARSÌ PRENDERE DAL PANICO.**
- Chiamare direttamente o tramite interposta persona uno dei componenti della squadra, riferendo l'accaduto.
- Intervenire, se possibile, ma senza compromettere l'incolumità di alcuno.
- Allontanarsi al più presto dalla zona dell'incendio o satura di fumo, anche abbandonando senza esitazione eventuali effetti personali.

- Chiudere le porte tagliafuoco dietro il proprio passaggio, accertandosi che non vi sia più alcuno dietro di sé.
- In caso di molto fumo, camminare basso, vicino al pavimento, con un fazzoletto bagnato sulla bocca e sui naso.
- In caso di scarsa visibilità, spostarsi con estrema prudenza, saggiando il pavimento, le scale e i pianerottoli prima di avventurarsi sopra.
- Spostarsi lungo i muri, anche discendendo le scale. Non usare ascensori.
- Evitare di scappare salendo ai piani superiori (il fumo va verso l'alto).

AL SEGNALE DI EVACUAZIONE

- Seguire le istruzioni impartite dalla squadra di emergenza e, se richiesto, collaborare alle operazioni di soccorso.
- Uscire rapidamente senza attardarsi. **MANTENERE LA CALMA E NON CORRERE.**
- Non portarti dietro oggetti ingombranti ed inutili.
- Chiudi le porte dietro di te accertandoti che non ci sia più nessuno.
- **NON USARE L'ASCENSORE.**
- Portarsi senza indugio verso l'uscita e dirigersi nel punto di raccolta indicato.
- Dopo l'uscita non ostruire gli accessi all'edificio permanendo in prossimità di esso.
- Una volta giunti sul punto di raccolta attendere ulteriori disposizioni.

NUMERI DI EMERGENZA

CARABINIERI112
 POLIZIA DI STATO113
 VIGILI DEL FUOCO115
 SOCCORSO SANITARIO ...118

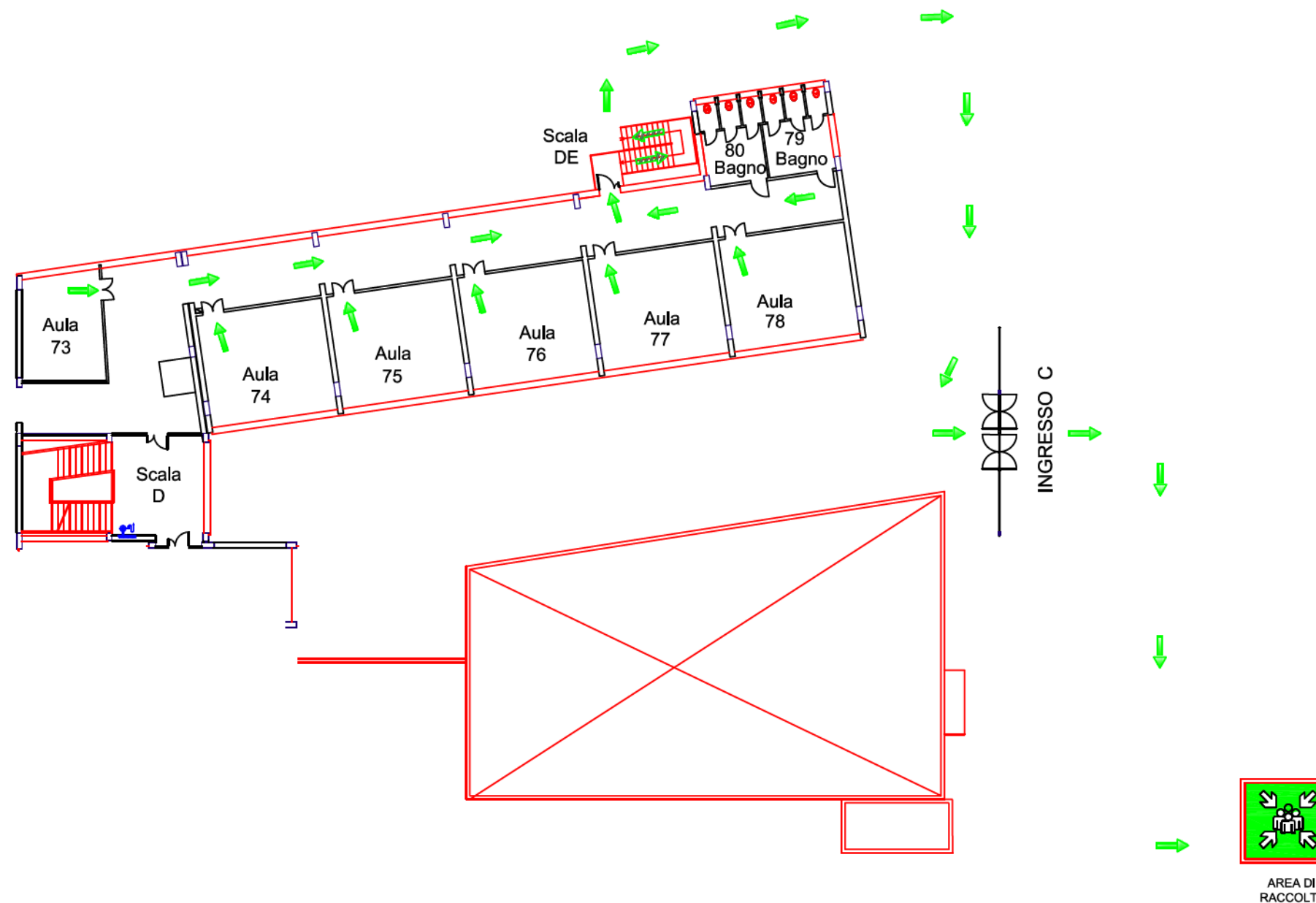
VOI SIETE QUI

SERVIZIO DI PREVENZIONE E PROTEZIONE





PIANO DI EVACUAZIONE

I.I.S. "CESARE BARONIO" - SORA (FR)

PIANTA PIANO PRIMO



ANTINCENDIO

-  Idranti interni a muro
-  Estintore portatile
-  Attacco autopompa WFF
-  Canna shunt

SICUREZZA/SOCCORSO

-  Punto di raccolta
-  Esodo orizzontale
-  Esodo obliquo
-  Ascensore
-  Cassetta Pronto Soccorso
-  Telefono
-  Quadro Elettrico
-  Pulsante allarme

 AREA DI RACCOLTA ESTERNA PIAZZALE DI VIA ARIOSTO

NORME DI COMPORTAMENTO IN CASO DI EMERGENZA

AVVISTAMENTO DI UNA SITUAZIONE DI PERICOLO

- Segnalare l'evento al centralino indicando il tipo di emergenza e se ci sono feriti o persone impossibilitate ad evacuare.
- **MANTENERE LA CALMA E NON FARSI PRENDERE DAL PANICO.**
- Se sei solo chiama i soccorsi.
- Non prendere iniziative che potrebbero compromettere la propria e altrui incolumità.
- Solo se sei in grado, senza mettere a repentaglio la tua vita e quella degli altri, puoi intervenire solo su piccoli incendi con l'uso dell'estintore.

IN CASO DI TERREMOTO

- **MANTENERE LA CALMA E NON FARSI PRENDERE DAL PANICO.**
- Proteggersi, durante il sisma, dalla caduta di oggetti riparandosi sotto i banchi o in corrispondenza di architravi individuate.
- Dopo il sisma posizionarsi nelle zone sicure.
- Nel caso si proceda all'evacuazione seguire le norme specifiche.

IN CASO DI INCENDIO

- **MANTENERE LA CALMA E NON FARSI PRENDERE DAL PANICO.**
- Chiamare direttamente o tramite interposta persona uno dei componenti della squadra, riferendo l'accaduto.
- Intervenire, se possibile, ma senza compromettere l'incolumità di alcuno.
- Allontanarsi al più presto dalla zona dell'incendio o saturo di fumo, anche abbandonando senza esitazione eventuali effetti personali.

- **Chiudere le porte tagliafuoco dietro il proprio passaggio, accertandosi che non vi sia più alcuno dietro di sé.**
- In caso di molto fumo, camminare basso, vicino al pavimento, con un fazzoletto bagnato sulla bocca e sul naso.
- In caso di scarsa visibilità, spostarsi con estrema prudenza, saggiando il pavimento, le scale e i pianerottoli prima di avventurarsi sopra.
- Spostarsi lungo i muri, anche discendendo le scale. **Non usare ascensori.**
- Evitare di scappare salendo ai piani superiori (il fumo va verso l'alto).

AL SEGNALE DI EVACUAZIONE

- Seguire le istruzioni impartite dalla squadra di emergenza e, se richiesto, collaborare alle operazioni di soccorso.
- Uscire rapidamente senza attardarsi. **MANTENERE LA CALMA E NON CORRERE.**
- Non portarti dietro oggetti ingombranti ed inutili.
- Chiudi le porte dietro di te accertandoti che non ci sia più nessuno.
- **NON USARE L'ASCENSORE.**
- Portarsi senza indugio verso l'uscita e dirigersi nel punto di raccolta indicato.
- Dopo l'uscita non ostruire gli accessi all'edificio permanendo in prossimità di esso.
- Una volta giunti sul punto di raccolta attendere ulteriori disposizioni.

NUMERI DI EMERGENZA

CARABINIERI112
 POLIZIA DI STATO113
 VIGILI DEL FUOCO115
 SOCCORSO SANITARIO ...118

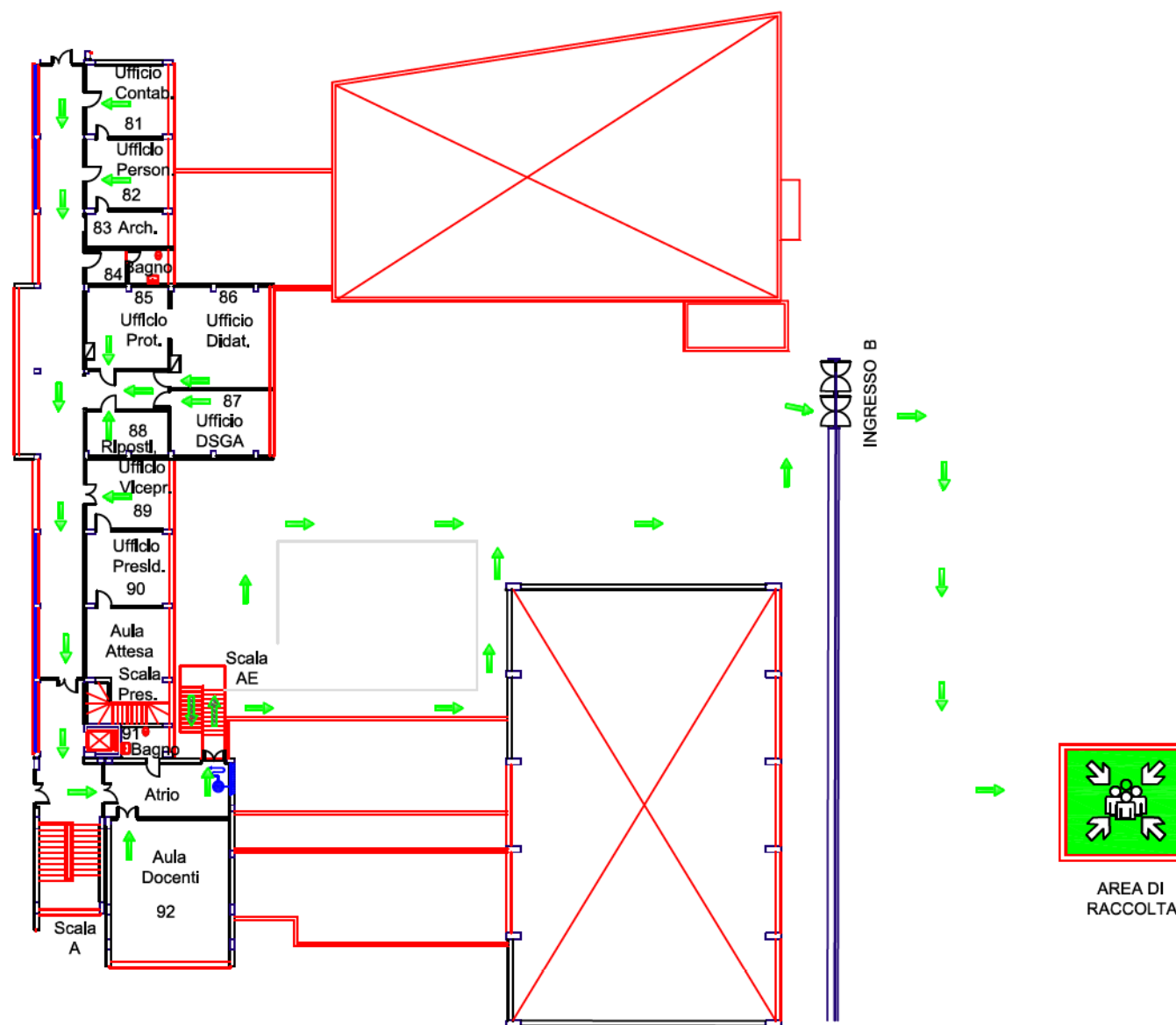
 VOI SIETE QUI

SERVIZIO DI PREVENZIONE E PROTEZIONE

PIANO DI EVACUAZIONE

I.I.S. "CESARE BARONIO" - SORA (FR)

PIANTA PIANO PRIMO



ANTINCENDIO

- Idranti interni a muro
- Estintore portatile
- Attacco autopompa WFF
- Canna shunt

SICUREZZA/SOCCORSO

- Punto di raccolta
- Esodo orizzontale
- Esodo obliquo
- Ascensore
- Cassetta Pronto Soccorso
- Telefono
- Quadro Elettrico
- Pulsante allarme

AREA DI RACCOLTA ESTERNA PIAZZALE DI VIA ARIOSTO

NORME DI COMPORTAMENTO IN CASO DI EMERGENZA

AVVISTAMENTO DI UNA SITUAZIONE DI PERICOLO

- Segnalare l'evento al centralino indicando il tipo di emergenza e se ci sono feriti o persone impossibilitate ad evacuare.
- **MANTENERE LA CALMA E NON FARSİ PRENDERE DAL PANICO.**
- Se sei solo chiama i soccorsi.
- Non prendere iniziative che potrebbero compromettere la propria e altrui incolumità.
- Solo se sei in grado, senza mettere a repentaglio la tua vita e quella degli altri, puoi intervenire solo su piccoli incendi con l'uso dell'estintore.

IN CASO DI TERREMOTO

- **MANTENERE LA CALMA E NON FARSİ PRENDERE DAL PANICO.**
- Proteggersi, durante il sisma, dalla caduta di oggetti riparandosi sotto i banchi o in corrispondenza di architravi individuate.
- Dopo il sisma posizionarsi nelle zone sicure.
- Nel caso si proceda all'evacuazione seguire le norme specifiche.

IN CASO DI INCENDIO

- **MANTENERE LA CALMA E NON FARSİ PRENDERE DAL PANICO.**
- Chiamare direttamente o tramite interposta persona uno dei componenti della squadra, riferendo l'accaduto.
- Intervenire, se possibile, ma senza compromettere l'incolumità di alcuno.
- Allontanarsi al più presto dalla zona dell'incendio o saturo di fumo, anche abbandonando senza esitazione eventuali effetti personali.

- Chiudere le porte tagliafuoco dietro il proprio passaggio, accertandosi che non vi sia più alcuno dietro di sé.
- In caso di molto fumo, camminare basso, vicino al pavimento, con un fazzoletto bagnato sulla bocca e sul naso.
- In caso di scarsa visibilità, spostarsi con estrema prudenza, saggiando il pavimento, le scale e i pianerottoli prima di avventurarsi sopra.
- Spostarsi lungo i muri, anche discendendo le scale. Non usare ascensori.
- Evitare di scappare salendo ai piani superiori (il fumo va verso l'alto).

AL SEGNALE DI EVACUAZIONE

- Seguire le istruzioni impartite dalla squadra di emergenza e, se richiesto, collaborare alle operazioni di soccorso.
- Uscire rapidamente senza attardarsi. **MANTENERE LA CALMA E NON CORRERE.**
- Non portarti dietro oggetti ingombranti ed inutili.
- Chiudi le porte dietro di te accertandoti che non ci sia più nessuno.
- **NON USARE L'ASCENSORE.**
- Portarsi senza indugio verso l'uscita e dirigersi nel punto di raccolta indicato.
- Dopo l'uscita non ostruire gli accessi all'edificio permanendo in prossimità di esso.
- Una volta giunti sul punto di raccolta attendere ulteriori disposizioni.

NUMERI DI EMERGENZA

CARABINIERI112
 POLIZIA DI STATO113
 VIGILI DEL FUOCO115
 SOCCORSO SANITARIO ...118

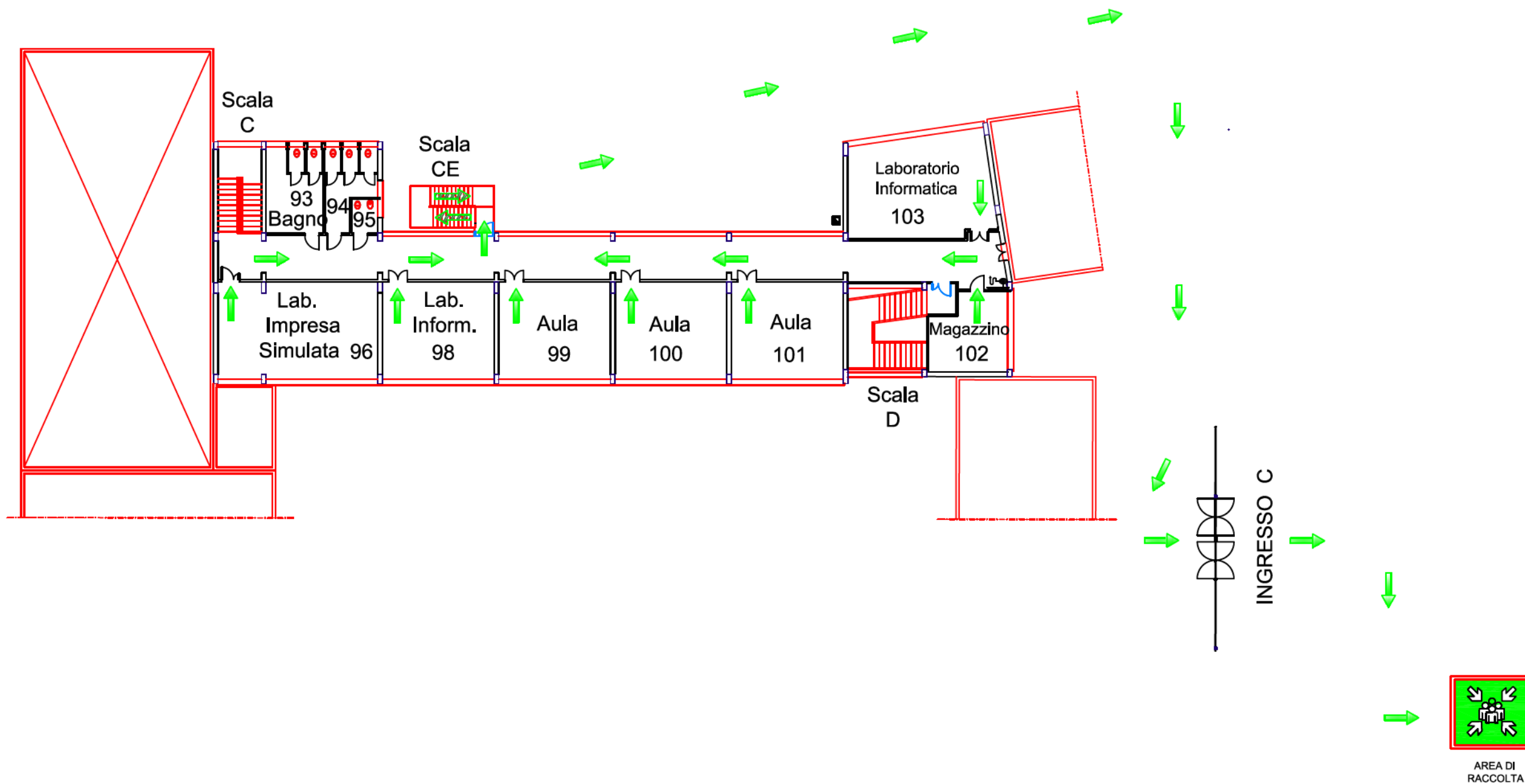
VOI SIETE QUI

SERVIZIO DI PREVENZIONE E PROTEZIONE

PIANO DI EVACUAZIONE

I.I.S. "CESARE BARONIO" - SORA (FR)

PIANTA PIANO SECONDO



ANTINCENDIO	
	Idranti interni a muro
	Estintore portatile
	Attacco autopompa WFF
	Canna shunt
SICUREZZA/SOCCORSO	
	Punto di raccolta
	Esodo orizzontale
	Esodo obliquo
	Ascensore
	Cassetta Pronto Soccorso
	Telefono
	Quadro Elettrico
	Pulsante allarme

AREA DI RACCOLTA ESTERNA PIAZZALE DI VIA ARIOSTO

NORME DI COMPORTAMENTO IN CASO DI EMERGENZA

AVVISTAMENTO DI UNA SITUAZIONE DI PERICOLO

- Segnalare l'evento al centralino indicando il tipo di emergenza e se ci sono feriti o persone impossibilitate ad evacuare.
- **MANTENERE LA CALMA E NON FARSI PRENDERE DAL PANICO.**
- Se sei solo chiama i soccorsi.
- Non prendere iniziative che potrebbero compromettere la propria e altrui incolumità.
- Solo se sei in grado, senza mettere a repentaglio la tua vita e quella degli altri, puoi intervenire solo su piccoli incendi con l'uso dell'estintore.

IN CASO DI TERREMOTO

- **MANTENERE LA CALMA E NON FARSI PRENDERE DAL PANICO.**
- Proteggersi, durante il sisma, dalla caduta di oggetti riparandosi sotto i banchi o in corrispondenza di architravi individuate.
- Dopo il sisma posizionarsi nelle zone sicure.
- Nel caso si proceda all'evacuazione seguire le norme specifiche.

IN CASO DI INCENDIO

- **MANTENERE LA CALMA E NON FARSI PRENDERE DAL PANICO.**
- Chiamare direttamente o tramite interposta persona uno dei componenti della squadra, riferendo l'accaduto.
- Intervenire, se possibile, ma senza compromettere l'incolumità di alcuno.
- Allontanarsi al più presto dalla zona dell'incendio o saturo di fumo, anche abbandonando senza esitazione eventuali effetti personali.

- Chiudere le porte tagliafuoco dietro il proprio passaggio, accertandosi che non vi sia più alcuno dietro di sé.
- In caso di molto fumo, camminare basso, vicino al pavimento, con un fazzoletto bagnato sulla bocca e sul naso.
- In caso di scarsa visibilità, spostarsi con estrema prudenza, saggiando il pavimento, le scale e i pianerottoli prima di avventurarsi sopra.
- Spostarsi lungo i muri, anche discendendo le scale. **Non usare ascensori.**
- Evitare di scappare salendo ai piani superiori (il fumo va verso l'alto).

AL SEGNALE DI EVACUAZIONE

- Seguire le istruzioni impartite dalla squadra di emergenza e, se richiesto, collaborare alle operazioni di soccorso.
- Uscire rapidamente senza attardarsi. **MANTENERE LA CALMA E NON CORRERE.**
- Non portarti dietro oggetti ingombranti ed inutili.
- Chiudi le porte dietro di te accertandoti che non ci sia più nessuno.
- **NON USARE L'ASCENSORE.**
- Portarsi senza indugio verso l'uscita e dirigersi nel punto di raccolta indicato.
- Dopo l'uscita non ostruire gli accessi all'edificio permanendo in prossimità di esso.
- Una volta giunti sul punto di raccolta attendere ulteriori disposizioni.

NUMERI DI EMERGENZA

CARABINIERI112
 POLIZIA DI STATO113
 VIGILI DEL FUOCO115
 SOCCORSO SANITARIO ...118

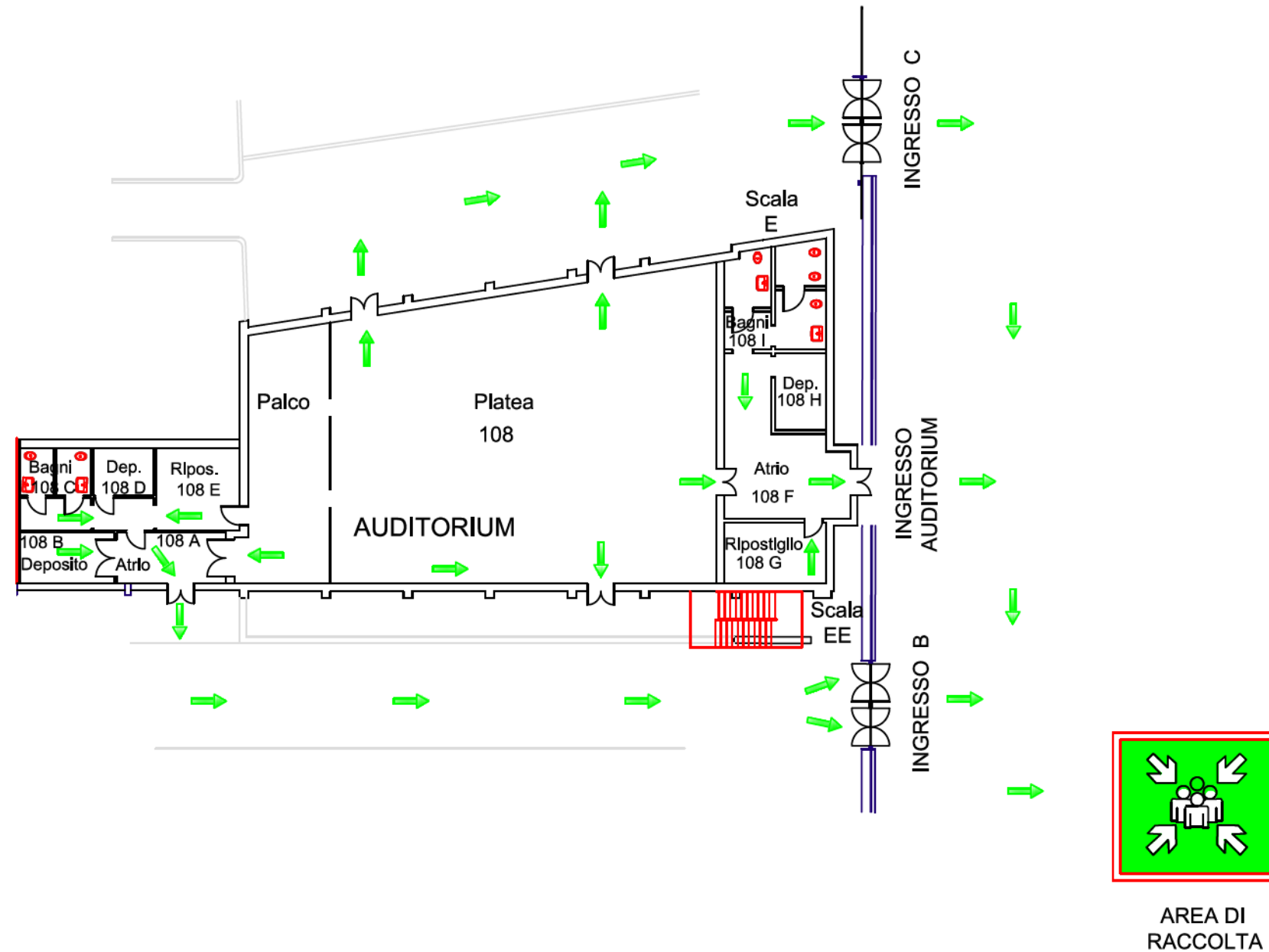
VOI SIETE QUI

SERVIZIO DI PREVENZIONE E PROTEZIONE




PIANO DI EVACUAZIONE

I.I.S. "CESARE BARONIO" - SORA (FR)

PIANTA PIANO INFERIORE AUDITORIUM



ANTINCENDIO

-  Idranti interni a muro
-  Estintore portatile
-  Attacco autopompa WFF
-  Canna shunt

SICUREZZA/SOCCORSO

-  Punto di raccolta
-  Esodo orizzontale
-  Esodo obliquo
-  Ascensore
-  Cassetta Pronto Soccorso
-  Telefono
-  Quadro Elettrico
-  Pulsante allarme

 AREA DI RACCOLTA ESTERNA PIAZZALE DI VIA ARIOSTO

NORME DI COMPORTAMENTO IN CASO DI EMERGENZA

AVVISTAMENTO DI UNA SITUAZIONE DI PERICOLO

- Segnalare l'evento al centralino indicando il tipo di emergenza e se ci sono feriti o persone impossibilitate ad evacuare.
- **MANTENERE LA CALMA E NON FARSİ PRENDERE DAL PANICO.**
- Se sei solo chiama i soccorsi.
- Non prendere iniziative che potrebbero compromettere la propria e altrui incolumità.
- Solo se sei in grado, senza mettere a repentaglio la tua vita e quella degli altri, puoi intervenire solo su piccoli incendi con l'uso dell'estintore.

IN CASO DI TERREMOTO

- **MANTENERE LA CALMA E NON FARSİ PRENDERE DAL PANICO.**
- Proteggerti, durante il sisma, dalla caduta di oggetti riparandoti sotto i banchi o in corrispondenza di architravi individuate.
- Dopo il sisma posizionarsi nelle zone sicure.
- Nel caso si proceda all'evacuazione seguire le norme specifiche.

IN CASO DI INCENDIO

- **MANTENERE LA CALMA E NON FARSİ PRENDERE DAL PANICO.**
- Chiamare direttamente o tramite interposta persona uno dei componenti della squadra, riferendo l'accaduto.
- Intervenire, se possibile, ma senza compromettere l'incolumità di alcuno.
- Allontanarsi al più presto dalla zona dell'incendio o saturo di fumo, anche abbandonando senza esitazione eventuali effetti personali.

- Chiudere le porte tagliafuoco dietro il proprio passaggio, accertandosi che non vi sia più alcuno dietro di sé.
- In caso di molto fumo, camminare basso, vicino al pavimento, con un fazzoletto bagnato sulla bocca e sul naso.
- In caso di scarsa visibilità, spostarsi con estrema prudenza, saggiando il pavimento, le scale e i pianerottoli prima di avventurarsi sopra.
- Spostarsi lungo i muri, anche discendendo le scale. Non usare ascensori.
- Evitare di scappare salendo ai piani superiori (il fumo va verso l'alto).

AL SEGNALE DI EVACUAZIONE

- Seguire le istruzioni impartite dalla squadra di emergenza e, se richiesto, collaborare alle operazioni di soccorso.
- Uscire rapidamente senza attardarsi. **MANTENERE LA CALMA E NON CORRERE.**
- Non portarti dietro oggetti ingombranti ed inutili.
- Chiudi le porte dietro di te accertandoti che non ci sia più nessuno.
- **NON USARE L'ASCENSORE.**
- Portarsi senza indugio verso l'uscita e dirigersi nel punto di raccolta indicato.
- Dopo l'uscita non ostruire gli accessi all'edificio permanendo in prossimità di esso.
- Una volta giunti sul punto di raccolta attendere ulteriori disposizioni.

NUMERI DI EMERGENZA

CARABINIERI112
 POLIZIA DI STATO113
 VIGILI DEL FUOCO115
 SOCCORSO SANITARIO ...118

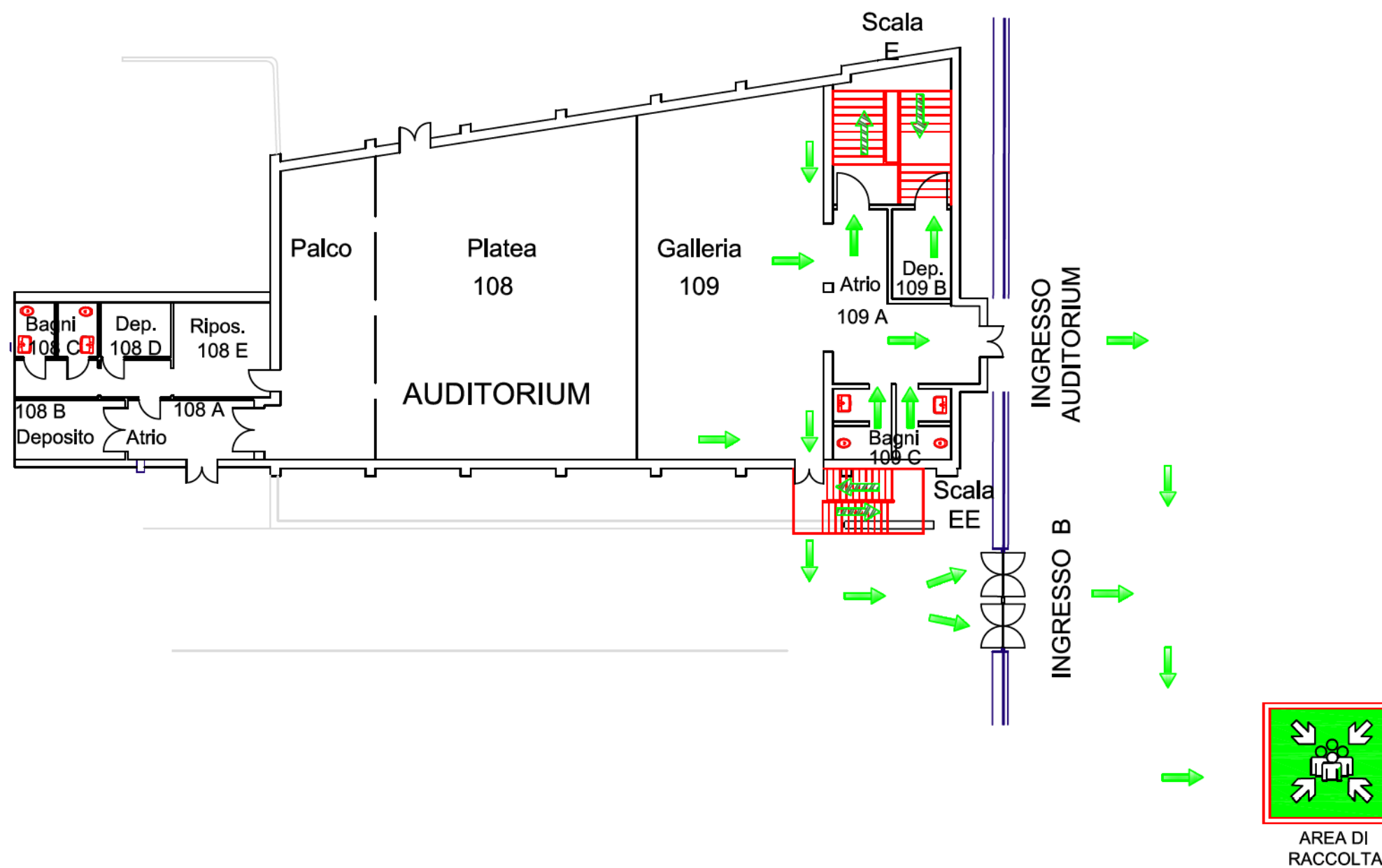

VOI SIETE QUI

SERVIZIO DI PREVENZIONE
 E PROTEZIONE





PIANO DI EVACUAZIONE

I.I.S. "CESARE BARONIO" - SORA (FR)

PIANTA PIANO SUPERIORE AUDITORIUM



ANTINCENDIO

-  Idranti interni a muro
-  Estintore portatile
-  Attacco autopompa WFF
-  Canna shunt

SICUREZZA/SOCCORSO

-  Punto di raccolta
-  Esodo orizzontale
-  Esodo obliquo
-  Ascensore
-  Cassetta Pronto Soccorso
-  Telefono
-  Quadro Elettrico
-  Pulsante allarme

 AREA DI RACCOLTA ESTERNA PIAZZALE DI VIA ARIOSTO

NORME DI COMPORTAMENTO IN CASO DI EMERGENZA

AVVISTAMENTO DI UNA SITUAZIONE DI PERICOLO

- Segnalare l'evento al centralino indicando il tipo di emergenza e se ci sono feriti o persone impossibilitate ad evacuare.
- **MANTENERE LA CALMA E NON FARSİ PRENDERE DAL PANICO.**
- Se sei solo chiama i soccorsi.
- Non prendere iniziative che potrebbero compromettere la propria e altrui incolumità.
- Solo se sei in grado, senza mettere a repentaglio la tua vita e quella degli altri, puoi intervenire solo su piccoli incendi con l'uso dell'estintore.

IN CASO DI TERREMOTO

- **MANTENERE LA CALMA E NON FARSİ PRENDERE DAL PANICO.**
- Proteggersi, durante il sisma, dalla caduta di oggetti riparandosi sotto i banchi o in corrispondenza di architravi individuate.
- Dopo il sisma posizionarsi nelle zone sicure.
- Nel caso si proceda all'evacuazione seguire le norme specifiche.

IN CASO DI INCENDIO

- **MANTENERE LA CALMA E NON FARSİ PRENDERE DAL PANICO.**
- Chiamare direttamente o tramite interposta persona uno dei componenti della squadra, riferendo l'accaduto.
- Intervenire, se possibile, ma senza compromettere l'incolumità di alcuno.
- Allontanarsi al più presto dalla zona dell'incendio o saturo di fumo, anche abbandonando senza esitazione eventuali effetti personali.

- Chiudere le porte tagliafuoco dietro il proprio passaggio, accertandosi che non vi sia più alcuno dietro di sé.
- In caso di molto fumo, camminare basso, vicino al pavimento, con un fazzoletto bagnato sulla bocca e sul naso.
- In caso di scarsa visibilità, spostarsi con estrema prudenza, saggiando il pavimento, le scale e i pianerottoli prima di avventurarsi sopra.
- Spostarsi lungo i muri, anche discendendo le scale. Non usare ascensori.
- Evitare di scappare salendo ai piani superiori (il fumo va verso l'alto).

AL SEGNALE DI EVACUAZIONE

- Seguire le istruzioni impartite dalla squadra di emergenza e, se richiesto, collaborare alle operazioni di soccorso.
- Uscire rapidamente senza attardarsi. **MANTENERE LA CALMA E NON CORRERE.**
- Non portarti dietro oggetti ingombranti ed inutili.
- Chiudi le porte dietro di te accertandoti che non ci sia più nessuno.
- **NON USARE L'ASCENSORE.**
- Portarsi senza indugio verso l'uscita e dirigersi nel punto di raccolta indicato.
- Dopo l'uscita non ostruire gli accessi all'edificio permanendo in prossimità di esso.
- Una volta giunti sul punto di raccolta attendere ulteriori disposizioni.

NUMERI DI EMERGENZA

CARABINIERI112
 POLIZIA DI STATO113
 VIGILI DEL FUOCO115
 SOCCORSO SANITARIO ...118


VOI SIETE QUI

SERVIZIO DI PREVENZIONE
 E PROTEZIONE